



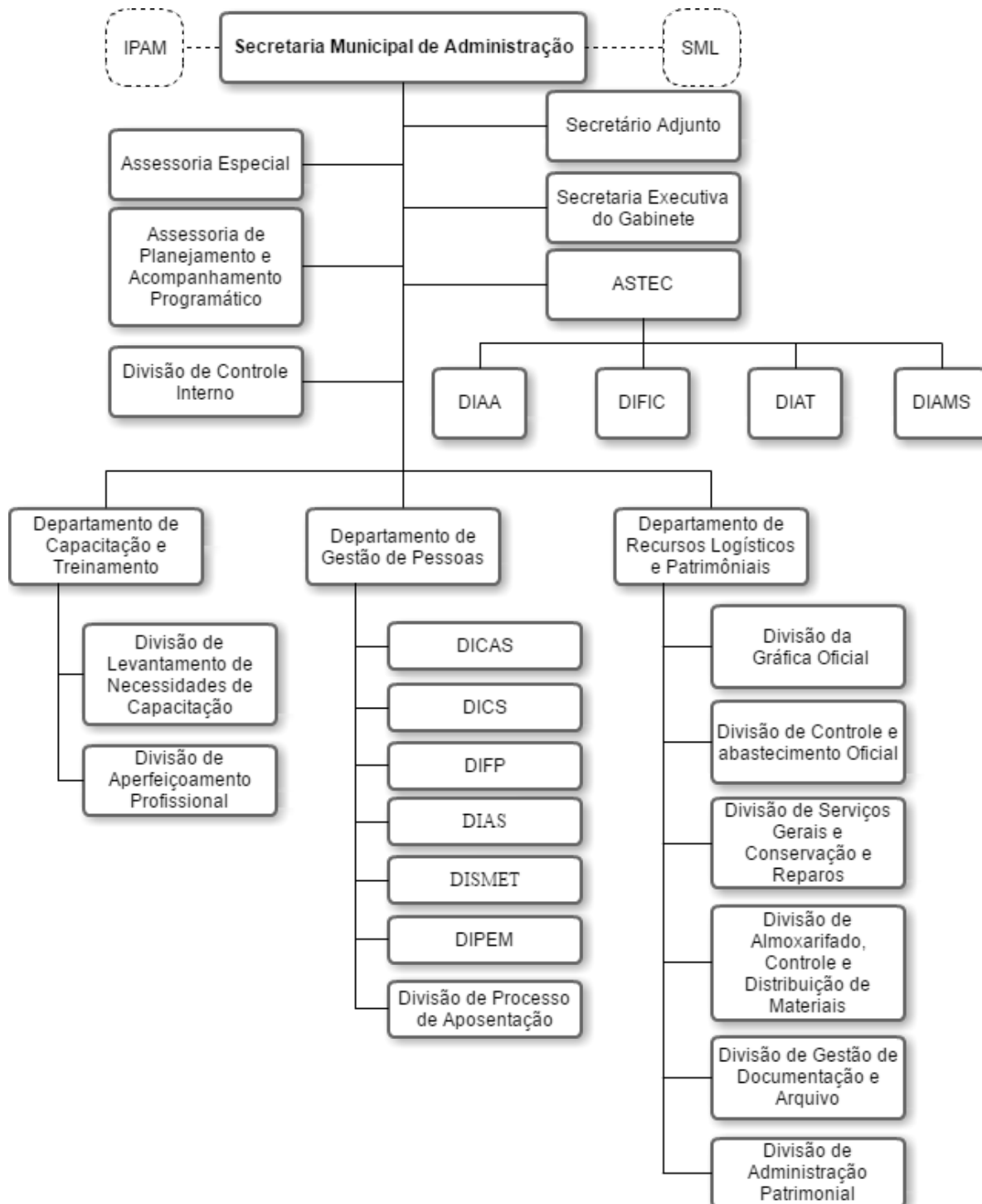
PREFEITURA DO MUNICÍPIO DE PORTO VELHO

ANEXO I SECRETARIA MUNICIPAL DE ADMINISTRAÇÃO – SEMAD

CARGOS	GRAT
SECRETÁRIO MUNICIPAL	LP
SECRETÁRIO MUNICIPAL ADJUNTO	LP
SECRETÁRIA EXECUTIVA DO GABINETE	CC - 16
ASSESSORIA DE PLANEJAMENTO E ACOMPANHAMENTO PROGRAMÁTICO	CC - 13
GERENTE DE DIVISÃO DE CONTROLE INTERNO	CC - 11
ASSESSORIA TÉCNICA	CC - 13
GERENTE DE DIVISÃO DE APOIO ADMINISTRATIVO	CC - 11
GERENTE DE DIVISÃO DE FISCALIZAÇÃO DE CONTRATOS	CC - 11
GERENTE DE DIVISÃO DE APOIO TÉCNICO	CC - 11
GERENTE DE DIVISÃO DE AQUISIÇÃO DE MATERIAIS E SERVIÇOS	CC - 11
DIRETOR DE DEPARTAMENTO DE GESTÃO DE PESSOAS	CC - 17
GERENTE DE DIVISÃO DE CADASTRO DE SERVIDORES	CC - 11
GERENTE DE DIVISÃO DE CARGOS, SALÁRIOS, SELEÇÃO E RECRUTAMENTO DE SEVIDORES	CC - 11
GERENTE DE DIVISÃO O DE ELABORAÇÃO E CONTROLE DE FOLHA DE PAGAMENTO	CC - 11
GERENTE DE DIVISÃO DE ATENDIMENTO AO SERVIDOR	CC - 11
GERENTE DE DIVISÃO DE MEDICINA E SEGURANÇA DO TRABALHO	CC - 11
GERENTE DE DIVISÃO DE PERÍCIA MÉDICA	CC - 11
GERENTE DE DIVISÃO DE PROCESSO DE APOSENTAÇÃO	CC - 11
DIRETOR DE DEPARTAMENTO DE GESTÃO DE RECURSOS LOGÍSTICOS E PATRIMONIAIS	CC - 17
GERENTE DE DIVISÃO DA GRÁFICA OFICAL	CC - 11
GERENTE DE DIVISÃO DE CONTROLE E ABASTECIMENTO OFICIAL	CC - 11
GERENTE DE DIVISÃO DE SERVIÇOS GERAIS E CONSERVAÇÃO E REPAROS	CC - 11
GERENTE DE DIVISÃO DE ALMOXARIFADO, CONTROLE E DISTRIBUIÇÃO DE MATERIAIS	CC - 11
GERENTE DE DIVISÃO DE GESTÃO DE DOCUMENTAÇÃO E ARQUIVO	CC - 11
GERENTE DE DIVISÃO DE ADMINISTRAÇÃO PATRIMONIAL	CC - 11
DIRETOR DE DEPARTAMENTO DE CAPACITACAO E TREINAMENTO	CC - 17
GERENTE DE DIVISÃO DE LEVANTAMENTO DE NECESSIDADE DE CAPACITAÇÃO	CC - 11
GERENTE DE DIVISÃO DE APERFEIÇOAMENTO PROFISSIONAL	CC - 11
ASSESSOR	CC - 5
ASSESSOR	CC - 8
ASSESSOR	CC - 12
ASSESSOR	CC - 15
ASSESSOR	CC - 17
ASSESSOR	CC - 19
SECRETÁRIA	CC - 1
RESPONSÁVEL PELO PROTOCOLO	CC - 1



PREFEITURA DO MUNICÍPIO DE PORTO VELHO

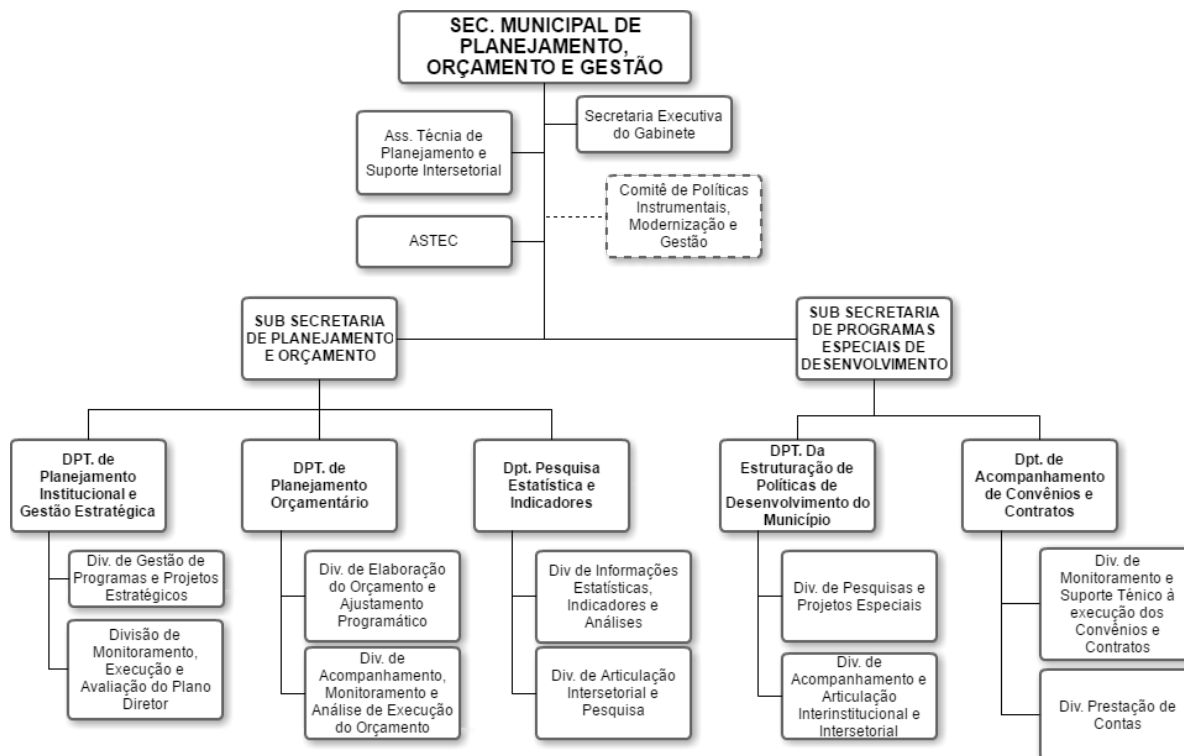




PREFEITURA DO MUNICÍPIO DE PORTO VELHO

ANEXO II- SECRETARIA MUNICIPAL DE PLANEJAMENTO, ORÇAMENTO E GESTÃO

CARGOS	GRAT.	QUANT.
SECRETÁRIO MUNICIPAL	Lei Própria	1
SECRETÁRIO EXECUTIVO DO GABINETE	CC – 15	1
ASSESSORIA TÉCNICA DE PLANEJAMENTO E SUPORTE INTERSETORIAL	CC – 13	1
ASSESSOR TÉCNICO	CC – 13	1
ASSESSOR	CC – 13	6
ASSESSOR	CC - 12	1
ASSESSOR	CC - 19	1
SUBSECRETARIO DE PLANEJAMENTO E ORÇAMENTO	CC – 23	1
DIRETOR DE DEPARTAMENTO INSTITUCIONAL E GESTÃO ESTRATÉGICA	CC – 17	1
GERENTE DE DIVISÃO DE GESTÃO DE PROGRAMAS E PROJETOS ESTRATÉGICOS	CC – 11	1
GERENTE DE DIVISÃO DE MONITORAMENTO, EXECUÇÃO E AVALIAÇÃO DO PLANO DIRETOR	CC – 11	1
DIRETOR DE DEPARTAMENTO DE PLANEJAMENTO ORÇAMENTÁRIO	CC – 17	1
GERENTE DE DIVISÃO DE ELABORAÇÃO DO ORÇAMENTO E AJUSTAMENTO PROGRAMÁTICO	CC – 11	1
GERENTE DE DIVISÃO DE ACOMPANHAMENTO, MONITORAMENTO E ANÁLISE DA EXECUÇÃO DO ORÇAMENTO	CC – 11	1
DIRETOR DE DEPARTAMENTO PESQUISA, ESTATÍSTICA E INDICADORES	CC – 17	1
GERENTE DE DIVISÃO DE INFORMAÇÕES ESTATÍSTICAS, INDICADORES E ANÁLISES	CC – 11	1
GERENTE DE DIVISÃO DE ARTICULAÇÃO INTERSETORIAL E PESQUISA	CC – 11	1
SUBSECRETÁRIO DE PROGRAMAS ESPECIAIS DE DESENVOLVIMENTO	CC – 23	1
DIRETOR DE DEPARTAMENTO DA ESTRUTURAÇÃO DE POLÍTICAS DE DESENVOLVIMENTO DO MUNICÍPIO	CC – 17	1
GERENTE DE DIVISÃO DE PESQUISAS E PROJETOS ESPECIAIS	CC – 11	1
GERENTE DE DIVISÃO DE ACOMPANHAMENTO E ARTICULAÇÃO INTERINSTITUCIONAL E INTERSETORIAL	CC – 11	1
DIRETOR DE DEPARTAMENTO DE ACOMPANHAMENTO DE CONVÊNIOS E CONTRATOS	CC – 17	1
GERENTE DE DIVISÃO DE MONITORAMENTO E SUPORTE TÉCNICO À EXECUÇÃO DOS CONVÊNIOS E CONTRATOS	CC – 11	1
GERENTE DE DIVISÃO DE PRESTAÇÃO DE CONTAS	CC – 11	1
ASSESSOR	CC – 16	4
SECRETÁRIA	CC - 1	8
RESPONSÁVEL PELO PROTOCOLO	CC - 1	1





PREFEITURA DO MUNICÍPIO DE PORTO VELHO

ANEXO III- SECRETARIA MUNICIPAL DE SAÚDE

CARGOS	GRAT	QUANT.
SECRETÁRIO MUNICIPAL	CC - 24	1
SECRETÁRIO MUNICIPAL ADJUNTO	CC - 22	1
COORDENADOR DO FUNDO MUNICIPAL DE SAÚDE	CC - 20	1
SECRETÁRIO EXECUTIVO DO GABINETE	CC - 15	1
ASSESSOR DE PLANEJAMENTO E ACOMPANHAMENTO PROGRAMÁTICO	CC - 13	1
ASSESSORIA TÉCNICA	CC - 12	1
DIRETOR DE DEPARTAMENTO DE POLÍTICAS E AÇÕES DE ATENÇÃO À SAÚDE	CC - 17	1
GERENTE DE DIVISÃO DE ESTRATÉGIA SAÚDE DA FAMÍLIA E LINHAS DE CUIDADO	CC - 11	1
GERENTE DE DIVISÃO DE SAÚDE BUCAL	CC - 11	1
GERENTE DE DIVISÃO DE SERVIÇO SOCIAL	CC - 11	1
GERENTE DE DIVISÃO DE IMUNIZAÇÃO	CC - 11	1
GERENTE DE UNIDADE BÁSICA DE SAÚDE MAURICIO BUSTANI	CC - 9	1
GERENTE DE UNIDADE BÁSICA DE SAÚDE AREAL DA FLORESTA	CC - 9	1
GERENTE DE UNIDADE BÁSICA DE SAÚDE TRÊS MARIAS	CC - 9	1
GERENTE DE UNIDADE DE SAÚDE DA FAMÍLIA MANOEL AMORIM DE MATOS	CC - 9	1
GERENTE DE UNIDADE DE SAÚDE DA FAMÍLIA SÃO SEBASTIÃO	CC - 9	1
GERENTE DE UNIDADE DE SAÚDE DA FAMÍLIA RENATO MEDEIROS	CC - 9	1
GERENTE DE UNIDADE DE SAÚDE DA FAMÍLIA CALADINHO	CC - 9	1
GERENTE DE UNIDADE DE SAÚDE DA FAMÍLIA AGENOR DE CARVALHO	CC - 9	1
GERENTE DE UNIDADE DE SAÚDE DA FAMÍLIA RONALDO ARAGÃO	CC - 9	1
GERENTE DE UNIDADE DE SAÚDE DA FAMÍLIA SOCIALISTA I e II	CC - 9	1
GERENTE DE UNIDADE DE SAÚDE DA FAMÍLIA HAMILTON RAULINO GONDIN	CC - 9	1
GERENTE DE UNIDADE DE SAÚDE DA FAMÍLIA MARIANA	CC - 9	1
GERENTE DE UNIDADE DE SAÚDE DA FAMÍLIA APONIÃ	CC - 9	1
GERENTE DE UNIDADE DE SAÚDE DA FAMÍLIA PEDACINHO DE CHÃO	CC - 9	1
GERENTE DE UNIDADE DE SAÚDE DA FAMÍLIA NOVA FLORESTA	CC - 9	1
GERENTE DE UNIDADE DE SAÚDE DA FAMÍLIA ERNANDES ÍNDIO	CC - 9	1
GERENTE DE UNIDADE DE SAÚDE DA FAMÍLIA SANTO ANTÔNIO	CC - 9	1
GERENTE DE UNIDADE DE SAÚDE DA FAMÍLIA OSVALDO PIANA	CC - 9	1
GERENTE DE UNIDADE DE SAÚDE DA FAMÍLIA JOSÉ ADELINO DA SILVA	CC - 9	1
GERENTE DE UNIDADE DE SAÚDE DA FAMÍLIA VILA PRINCESA	CC - 9	1
GERENTE DE UNIDADE DE SAÚDE DA FAMÍLIA U.S.F. SANTA RITA	CC - 9	1
GERENTE DE UNIDADE DE SAÚDE DA FAMÍLIA U.S.F. SÃO CARLOS	CC - 9	1
GERENTE DE UNIDADE DE SAÚDE DA FAMÍLIA U.S.F. BENJAMIM SILVA – CALAMA	CC - 9	1
GERENTE DE UNIDADE DE SAÚDE DA FAMÍLIA U.S.F. FORTALEZA DO ABUNÃ	CC - 9	1
GERENTE DE UNIDADE DE SAÚDE DA FAMÍLIA U.S.F. ABUNÃ	CC - 9	1
GERENTE DE UNIDADE DE SAÚDE DA FAMÍLIA U.S.F. JACY PARANÁ	CC - 9	1
GERENTE DE UNIDADE DE SAÚDE DA FAMÍLIA U.S.F. UNIÃO BANDEIRANTES	CC - 9	1
GERENTE DE UNIDADE DE SAÚDE DA FAMÍLIA U.S.F. MUTUM PARANÁ/NOVA MUTUM	CC - 9	1
GERENTE DE UNIDADE DE SAÚDE DA FAMÍLIA U.S.F. MARIA NOBRE DA SILVA -NAZARÉ	CC - 9	1
GERENTE DE UNIDADE DE SAÚDE DA FAMÍLIA U.S.F. VISTA ALEGRE DO ABUNÃ	CC - 9	1
GERENTE DE UNIDADE DE SAÚDE DA FAMÍLIA U.S.F. EXTREMA	CC - 9	1



PREFEITURA DO MUNICÍPIO DE PORTO VELHO

GERENTE DE UNIDADE DE SAÚDE DA FAMÍLIA U.S.F. NOVA CALIFÓRNIA	CC - 9	1
GERENTE DE UNIDADE DE SAÚDE DA FAMÍLIA U.S.F. JOSÉ GOMES FERREIRA - CUJUBIM GRANDE	CC - 9	1
GERENTE DE UNIDADE DE SAÚDE DA FAMÍLIA U.S.F. RIO DAS GARÇAS	CC - 9	1
GERENTE DE UNIDADE DE SAÚDE DA FAMÍLIA U.S.F. JOANA DARC	CC - 9	1
GERENTE DE UNIDADE DE SAÚDE DA FAMÍLIA U.S.F. LINHA 28	CC - 9	1
GERENTE DE UNIDADE DE SAÚDE DA FAMÍLIA U.S.F. ALIANÇA	CC - 9	1
GERENTE DE UNIDADE DE SAÚDE DA FAMÍLIA U.S.F. RIO PARDO	CC - 9	1
GERENTE DE UNIDADE BASICA DE SAÚDE MAURICIO BUSTANI	CC - 9	1
GERENTE DE UNIDADE BASICA DE SAÚDE AREAL DA FLORESTA	CC - 9	1
GERENTE DE UNIDADE BASICA DE SAÚDE FLAMBOYANT	CC - 9	1
GERENTE DE POSTO DE SAÚDE POSTO DE SAÚDE DEMARCAÇÃO	CC - 4	1
GERENTE DE POSTO DE SAÚDE POSTO DE SAÚDE SÃO MIGUEL	CC - 4	1
GERENTE DE POSTO DE SAÚDE POSTO DE SAÚDE LUIZ GONZAGA – TERRA CAÍDA	CC - 4	1
GERENTE DE POSTO DE SAÚDE POSTO DE SAÚDE CACHOEIRA DO TEOTÔNIO	CC - 4	1
GERENTE DE POSTO DE SAÚDE POSTO DE SAÚDE PAPAGAIOS	CC - 4	1
GERENTE DE POSTO DE SAÚDE POSTO DE SAÚDE SANTA CATARINA (DESATIVADA)	CC - 4	1
GERENTE DE POSTO DE SAÚDE POSTO DE SAÚDE SÃO JOSÉ – GLEBA R. PRETO	CC - 4	1
GERENTE DE POSTO DE SAÚDE POSTO DE SAÚDE VALE DO JAMARY	CC - 4	1
GERENTE DE POSTO DE SAÚDE POSTO DE SAÚDE MORRINHOS	CC - 4	1
GERENTE DE POSTO DE SAÚDE POSTO DE SAÚDE NOVA ESPERANÇA	CC - 4	1
GERENTE DE POSTO DE SAÚDE POSTO DE SAÚDE TERRA SANTA	CC - 4	1
GERENTE DE POSTO DE SAÚDE POSTO DE SAÚDE LAGO DO CUNIÃ	CC - 4	1
GERENTE DE POSTO DE SAÚDE POSTO DE SAÚDE AGROVILA/ALIANÇA	CC - 4	1
DIRETOR DE DEPARTAMENTO DE VIGILÂNCIA EM SAÚDE	CC - 17	1
GERENTE DE DIVISÃO DE VIGILÂNCIA EPIDEMIOLÓGICA	CC - 11	1
GESTOR DO NÚCLEO DE DOENÇAS SEXUALMENTE TRANSMISSÍVEIS E HEP. VIRAIS	CC - 1	1
GESTOR DO NÚCLEO DE CONTROLE DE DOENÇAS E AGRAVOS DE NOTIFICAÇÃO	CC - 1	1
GERENTE DE DIVISÃO DE VIGILÂNCIA, LICENCIAMENTO E RISCO SANITÁRIO	CC - 11	1
ANALISTA DE ARRECADAÇÃO	CC - 8	1
ANALISTA DE FISCALIZAÇÃO E LICENCIAMENTO	CC - 8	1
ANALISTA DE CONTROLE DE RISCOS	CC - 8	1
GERENTE DE DIVISÃO DE VIGILÂNCIA AMBIENTAL	CC - 11	1
GESTOR DO NÚCLEO DE CONTROLE DE ZOONOSES	CC - 1	1
GESTOR DO NÚCLEO DE DIAGNÓSTICO PARA MALÁRIA	CC - 1	1
GERENTE DE DIVISÃO DE CONTROLE DE DOENÇAS TRANS. POR VETORES	CC - 11	1
DIRETOR DE DEPARTAMENTO DE URGÊNCIA EMERGÊNCIA E ASSISTÊNCIA HOSPITALAR	CC - 17	1
GERENTE DE DIVISÃO DE URGÊNCIA E EMERGÊNCIA	CC - 11	1
GESTOR DO NÚCLEO DE APOIO OPERACIONAL DA URGÊNCIA E EMERGÊNCIA	CC - 1	1
GERENTE DE DIVISÃO DE APOIO A SERVIÇOS ESPECIALIZADOS	CC - 11	1
GESTOR DO NÚCLEO DE APOIO AO DIAGNÓSTICO POR IMAGEM	CC - 1	1
GESTOR DO NÚCLEO DE APOIO À REABILITAÇÃO	CC - 1	1
GERENTE DE DIVISÃO DE APOIO À ASSISTÊNCIA HOSPITALAR	CC - 11	1
GERENTE DE DIVISÃO DE SAÚDE MENTAL	CC - 11	1
GESTOR DO NÚCLEO DE APOIO MATRICIAL E DESINSTITUCIONALIZAÇÃO	CC - 1	1

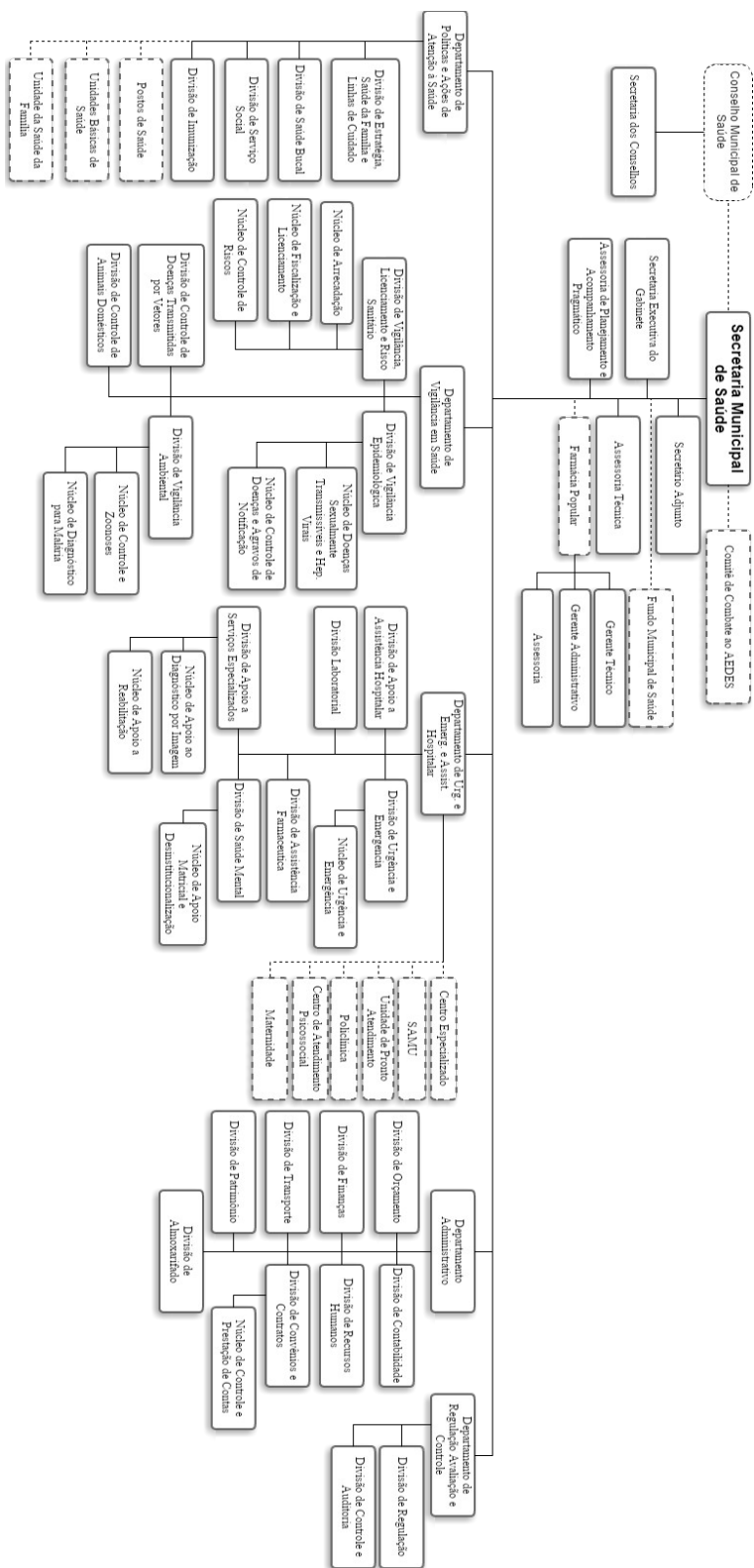


PREFEITURA DO MUNICÍPIO DE PORTO VELHO

GERENTE DE DIVISÃO LABORATORIAL	CC - 11	1
GERENTE DE DIVISÃO DE ASSISTÊNCIA FARMACÊUTICA	CC - 11	1
GERENTE GERAL DA MATERNIDADE	CC - 14	1
GERENTE ADMINISTRATIVO DA MATERNIDADE	CC - 11	1
GERENTE DO CENTRO DE ESPECIALIDADES MÉDICAS	CC - 11	1
GERENTE DO CENTRO DE REFERÊNCIA EM SAÚDE DA MULHER	CC - 11	1
GERENTE DO CENTRO ESPECIALIZADO EM REABILITAÇÃO	CC - 11	1
GERENTE DE SERVIÇO DE ATENDIMENTO ESPECIALIZADO	CC - 11	1
GERENTE DO CENTRO DE ATENÇÃO PSÍQUICO SOCIAL - AD	CC - 11	1
GERENTE DO CENTRO DE ATENÇÃO PSÍQUICO SOCIAL – TRÊS MARIAS	CC - 11	1
GERENTE DO CENTRO DE ATENÇÃO PSÍQUICO SOCIAL – INFANTO JUVENIL	CC - 11	1
GERENTE DO SAMU	CC - 11	1
GERENTE DE UNIDADE DE PRONTO ATENDIMENTO – UPA SUL	CC - 14	1
GERENTE DE UNIDADE DE PRONTO ATENDIMENTO – UPA LESTE	CC - 14	1
GERENTE DE POLICLÍNICA – RAFAEL VAZ E SILVA	CC - 11	1
GERENTE DE POLICLÍNICA – DR. JOSÉ ADELINO	CC - 11	1
GERENTE DE POLICLÍNICA – ANA ADELAIDE	CC - 11	1
DIRETOR DE DEPARTAMENTO DE REGULAÇÃO, AVALIAÇÃO E CONTROLE	CC - 17	1
GERENTE DE DIVISÃO DE REGULAÇÃO	CC - 11	1
GERENTE DE DIVISÃO DE CONTROLE E AUDITORIA	CC - 11	1
DIRETOR DE DEPARTAMENTO ADMINISTRATIVO	CC - 17	1
GERENTE DE DIVISÃO DE ORÇAMENTO	CC - 11	1
GERENTE DE DIVISÃO DE FINANÇAS	CC - 11	1
GERENTE DE DIVISÃO DE CONTABILIDADE	CC - 11	1
GERENTE DE DIVISÃO DE RECURSOS HUMANOS	CC - 11	1
GERENTE DE DIVISÃO DE TRANSPORTE	CC - 11	1
GERENTE DE DIVISÃO DE CONVÊNIOS E CONTRATOS	CC - 11	1
GESTOR DO NÚCLEO DE CONTROLE DE PRESTAÇÃO DE CONTAS	CC - 1	1
GERENTE DE DIVISÃO DO ALMOXARIFADO	CC - 11	1
GERENTE DE DIVISÃO DE PATRIMÔNIO	CC - 11	1
GERENTE TÉCNICO DA FARMÁCIA POPULAR	CC - 11	1
GERENTE ADMINISTRATIVO DA FARMÁCIA POPULAR	CC - 9	2
ASSESSOR ADMINISTRATIVO DA FARMÁCIA POPULAR	CC - 1	4
SECRETARIA DO CONSELHO	CC - 1	1
ASSESSOR	CC - 8	10
ASSESSOR	CC - 11	5
ASSESSOR	CC - 9	16
ASSESSOR	CC - 7	3
ASSESSOR	CC - 4	17
ASSESSOR	CC - 1	1
SECRETARIA	CC - 1	1
RESPONSÁVEL PELO PROTOCOLO	CC - 1	1



PREFEITURA DO MUNICÍPIO DE PORTO VELHO





PREFEITURA DO MUNICÍPIO DE PORTO VELHO

ANEXO IV- PROCURADORIA GERAL DO MUNICÍPIO

CARGOS	GRAT.	QUANT.
PROCURADOR GERAL DO MUNICÍPIO	Lei Própria	1
PROCURADOR GERAL ADJUNTO DO MUNICÍPIO	CC - 22	1
CORREGEDOR CHEFE	CC - 18	1
Assessor Especial Técnico Jurídico	CC - 18	1
Assessor Especial Técnico Administrativo	CC - 18	1
SUBPROCURADORIA CONTENCIOSA	CC-15	1
SUBPROCURADORIA TRABALHISTA	CC-15	1
SUBPROCURADORIA FISCAL	CC-15	1
SUBPROCURADORIA LEGISLATIVA	CC-15	1
SUBPROCURADORIA ADMINISTRATIVA, CONVÊNIOS E CONTRATOS	CC-15	1
SUBPROCURADORIA DE PROCESSO DISCIPLINAR	CC-15	1
SUBPROCURADORIA FUNDIÁRIA	CC-15	1
SUBPROCURADORIA DO MEIO AMBIENTE	CC-15	1
SUBPROCURADORIA DE CÁLCULOS E AVALIAÇÕES	CC-15	1
SUBPROCURADORIA DA DÍVIDA ATIVA	CC-15	1
SUBPROCURADORIA SETORIAL DE BRASÍLIA	CC-15	1
ASSESSOR SETORIAL DE BRASÍLIA I	CC-18	1
ASSESSOR SETORIAL DE BRASÍLIA II	CC-15	3
CHEFE DA DIVISÃO DE APOIO ADMINISTRATIVO	CC-11	1
CHEFE DA DIVISÃO DE APOIO TÉCNICO	CC-11	1
ASSESSOR EXECUTIVO ESPECIAL DA PROCURADORIA	CC - 15	15
ASSESSOR JURÍDICO DA PROCURADORIA	CC - 18	22
SECRETÁRIA	CC - 01	15
RESPONSÁVEL PELO PROTOCOLO	CC - 01	1



PREFEITURA DO MUNICÍPIO DE PORTO VELHO





PREFEITURA DO MUNICÍPIO DE PORTO VELHO

ANEXO V-

SECRETARIA DE INFRAESTRUTURA, URBANISMO E SERVIÇOS BÁSICOS

CARGOS	GRAT.	QUANT.
SECRETARIO MUNICIPAL	Lei Própria	1
ASSESSOR	CC - 19	1
SECRETÁRIO EXECUTIVO DE GABINETE	CC - 15	1
DIRETOR DE DEPARTAMENTO DE PROJETOS	CC - 17	1
ASSESSOR TÉCNICO ADMINISTRATIVO	CC - 13	1
ASSESSOR	CC - 9	1
GERENTE DE DIVISÃO DE INFRAESTRUTURA DE OBRAS CIVIS E LABORATORIOS DE ENGENHARIA	CC - 11	1
GERENTE DE DIVISÃO DE ORÇAMENTO	CC - 11	1
GERENTE DE DIVISÃO DE TOPOGRAFIA, ARQUITETURA E ELÉTRICA	CC - 11	1
GERENTE DE DIVISÃO DE APOIO TÉCNICO	CC - 11	1
GERENTE DE DIVISÃO DE PRODUÇÃO	CC - 11	1
GERENTE DE DIVISÃO DE APOIO ADMINISTRATIVO E RECURSOS HUMANOS	CC - 11	1
SUBSECRETARIO DE SERVIÇOS BÁSICOS	CC - 23	1
DIRETOR DE DEPARTAMENTO DE SERVIÇOS DE LIMPEZA PÚBLICA	CC - 17	1
GERENTE DE DIVISÃO DE COLETA DE RESÍDUOS SÓLIDOS	CC - 11	1
GERENTE DE DIVISÃO DE LIMPEZA DE PONTOS PÚBLICOS	CC - 11	1
GERENTE DE DIVISÃO DE MONITORAMENTO E FISCALIZAÇÃO	CC - 11	1
DIRETOR DE DEPARTAMENTO DE POSTURAS URBANAS	CC - 17	1
GERENTE DE DIVISÃO DE FISCALIZAÇÃO, EDIFICAÇÕES, ESPAÇOS CIVIS E PÚBLICOS	CC - 11	1
GERENTE DE DIVISÃO DE PLANEJAMENTO DE POSTURAS URBANÍSTICAS	CC - 11	1
GERENTE DE DIVISÃO DE FISCALIZAÇÃO DE ESPAÇOS PÚBLICOS	CC - 11	1
ENCARREGADO	CC - 11	2
ASSESSOR	CC - 13	1
ENCARREGADO (BORRACHEIROS)	CC - 3	2
ENCARREGADO (PAISAGISTA)	CC - 14	1
ASSESSOR	CC - 9	8
ENCARREGADO DE CAMPO	CC - 6	24
ASSESSOR	CC - 5	3
ENCARREGADO	CC - 16	1
SECRETÁRIA	CC - 1	1
RESPONSÁVEL PELO PROTOCOLO	CC - 1	1
SUBSECRETÁRIO DE OBRAS E PAVIMENTAÇÕES	CC - 23	1
ASSESSOR	CC-13	1
ASSESSOR	CC - 9	8
ASSESSOR	CC- 8	4
DIRETOR DE DEPARTAMENTO DE OBRAS CIVIS	CC - 17	1
ASSESSOR	CC - 9	2
GERENTE DE DIVISÃO DE FISCALIZAÇÃO DE OBRAS CIVIS	CC - 11	1
GERENTE DE DIVISÃO DE MANUTENÇÃO DE PATRIMÔNIO PÚBLICO	CC-11	1
DIRETOR DE DEPARTAMENTO DE OBRAS RODOVIÁRIAS	CC - 17	1

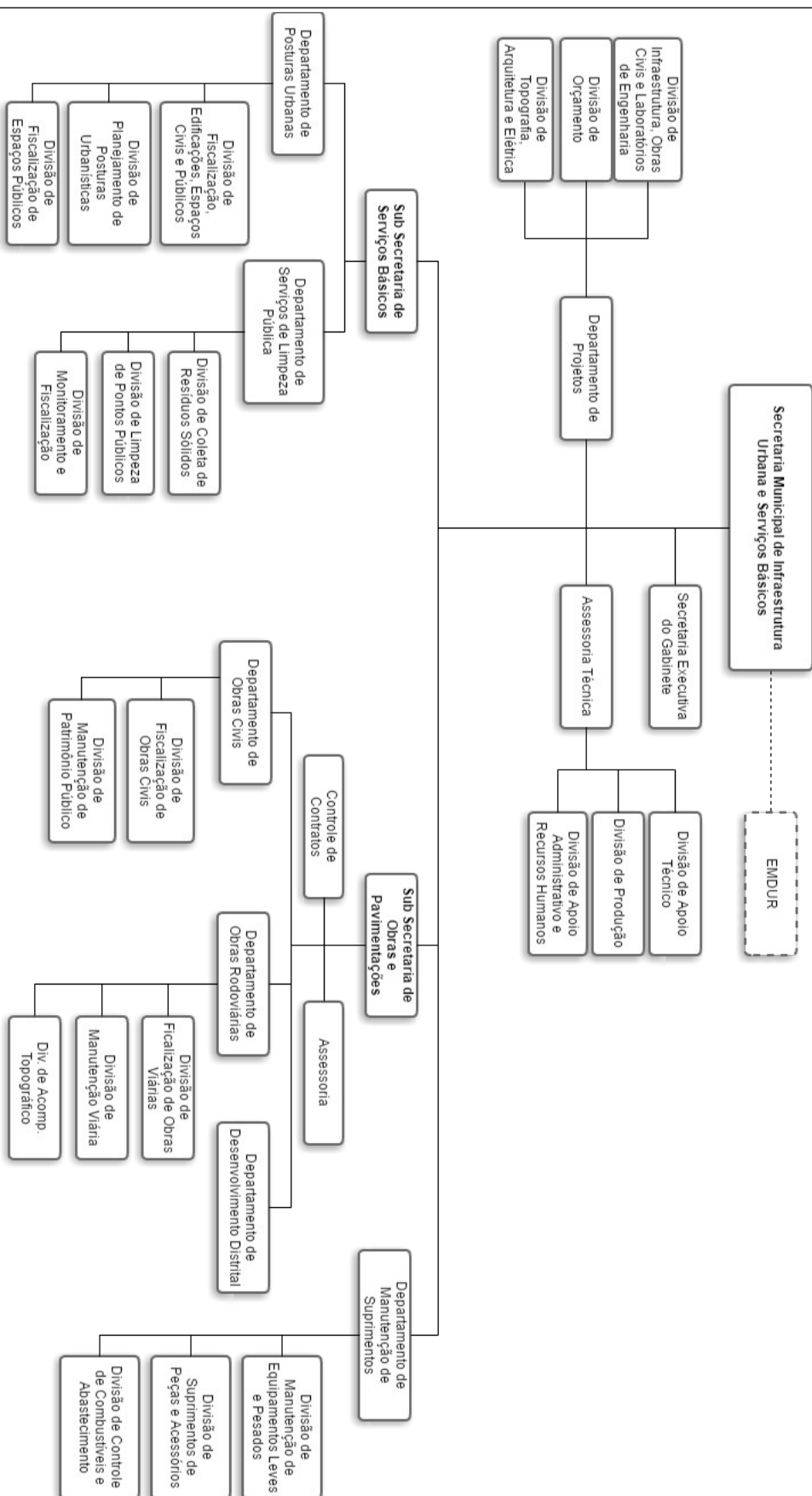


PREFEITURA DO MUNICÍPIO DE PORTO VELHO

ASSESSOR	CC - 9	2
GERENTE DE DIVISÃO DE FISCALIZAÇÃO DE OBRAS VIARIAS	CC -11	1
GERENTE DE DIVISÃO DE MANUTENÇÃO VIÁRIA	CC -11	1
ASSESSOR	CC - 6	8
ASSESSOR	CC -10	4
GERENTE DE DIVISÃO DE ACOMPANHAMENTO TOPOGRÁFICO	CC - 11	1
DIRETOR DE DEPARTAMENTO DE DESENVOLVIMENTO DISTRITAL	CC -17	1
ADMINISTRAÇÃO DISTRITAL	CC -13	13
DIRETOR DE DEPARTAMENTO DE MANUTENÇÃO DE SUPRIMENTOS	CC -17	1
GERENTE DE DIVISÃO DE EQUIPAMENTOS LEVES E PESADOS	CC - 11	1
GERENTE DE DIVISÃO DE SUPRIMENTOS DE PEÇAS E ASSESSÓRIOS	CC -11	1
GERENTE DE DIVISÃO DE CONTROLE DE COMBUSTÍVEL E ABASTECIMENTO	CC - 11	1
SECRETARIA	CC - 1	1
RESPONSÁVEL PELO PROTOCOLO	CC - 1	1



PREFEITURA DO MUNICÍPIO DE PORTO VELHO





PREFEITURA DO MUNICÍPIO DE PORTO VELHO

ANEXO VI- SECRETARIA MUNICIPAL DE INTEGRAÇÃO

CARGO	GRAT.	QUANT.
SECRETARIO MUNICIPAL	LEI PRÓPRIA	1
ASSESSOR DE ACOMPANHAMENTO PROGRAMÁTICO	CC-13	1
ASSESSOR DE ORGANIZAÇÃO ADMINISTRATIVA	CC-13	1
ASSESSOR DE ARTICULAÇÃO INDUSTRIAL	CC-13	1
ASSESSOR DE RELAÇÕES INSTITUCIONAIS	CC-13	1
ASSESSOR DE PRODUÇÃO E ABASTECIMENTO	CC-13	1
ASSESSOR DE FOMENTO ECONÔMICO	CC-13	1
SECRETÁRIA DE CONSELHO	CC-1	4
DIRETOR DE DEPARTAMENTO DE ADMINISTRAÇÃO, PLANEJAMENTO, PATRIMÔNIO E FINANÇAS	CC-17	1
GERENTE DA DIVISÃO DE INFRAESTRUTURA	CC-11	1
GERENTE DA DIVISÃO DE ADMINISTRAÇÃO	CC-11	1
GERENTE DA DIVISÃO DE PLANEJAMENTO	CC-11	1
GERENTE DA DIVISÃO DE PATRIMÔNIO	CC-11	1
GERENTE DA DIVISÃO DE RECURSOS HUMANOS	CC-11	1
GERENTE DA DIVISÃO DE FINANÇAS	CC-11	1
GERENTE DA DIVISÃO DE APOIO TÉCNICO	CC-11	1
SUB SECRETARIO DE INDUSTRIA, COMÉRCIO, TURISMO E TRABALHO	CC - 23	1
SECRETARIA EXECUTIVA DO GABINETE	CC - 15	1
ASSESSOR	CC - 3	3
ASSESSOR DE INDUSTRIA	CC - 6	1
ASSESSOR DE COMERCIO	CC-6	1
ASSESSOR DE TURISMO	CC-6	1
ASSESSOR DE TRABALHO	CC-6	1
ASSESSOR INSTITUCIONAL	CC-6	1
ASSESSOR DE FOMENTO PRODUTIVO	CC-6	1
ASSESSOR DE MONITORAMENTO DE FEIRA	CC-6	3
ASSESSOR DE MONITORAMENTO DE MERCADO	CC-6	3
RESPONSÁVEL PELO PROTOCOLO	CC-1	1
SECRETARIA EXECUTIVA	CC-1	1
DIRETOR DE DEPARTAMENTO DE INDUSTRIA E COMÉRCIO	CC-17	1
GERENTE DE DIVISÃO DE DESENVOLVIMENTO COMERCIAL E INDUSTRIAL	CC-11	1
GERENTE DE DIVISÃO DESENVOLVIMENTO SOCIOECONOMICO	CC-11	1
DIRETOR DE DEPARTAMENTO DE FOMENTO AO TURISMO	CC-17	1
GERENTE DE DIVISÃO DE PROMOÇÃO DO TURISMO	CC-11	1
GERENTE DE DIVISÃO DE INFORMAÇÕES E PROJETOS TURÍSTICOS	CC-11	1
DIRETOR DE DEPARTAMENTO DE TRABALHO	CC-17	1
GERENTE DE DIVISÃO DE ATENDIMENTO AO TRABALHO	CC-11	1
SUB SECRETARIO MUNICIPAL DE MEIO AMBIENTE E DESENVOLVIMENTO SUSTENTÁVEL	CC - 23	1
SECRETÁRIA EXECUTIVA DO GABINETE	CC -15	1
ASSESSOR AMBIENTAL	CC-14	6



PREFEITURA DO MUNICÍPIO DE PORTO VELHO

ASSESSOR	CC-7	5
ASSESSOR	CC-6	9
ASSESSOR	CC - 8	1
RESPONSÁVEL PELO PROTOCOLO	CC-1	2
SECRETARIA EXECUTIVA	CC-1	2
DIRETOR DE DEPARTAMENTO DE GESTÃO DE POLÍTICAS PÚBLICAS AMBIENTAIS E MUDANÇAS CLIMÁTICAS	CC-17	1
GERENTE DE DIVISÃO MOBILIZAÇÃO E EDUCAÇÃO AMBIENTAL	CC-11	1
GERENTE DE DIVISÃO DE MONITORAMENTO DA QUALIDADE AMBIENTAL	CC-11	1
GERENTE DE DIVISÃO DE PROGAMAS PARA O DESENVOLVIMENTO SUSTENTÁVEL	CC-11	1
DIRETOR DE DEPARTAMENTO DE PROTEÇÃO E CONSERVAÇÃO AMBIENTAL	CC-17	1
GERENTE DE DIVISÃO DE ADMISTRAÇÃO DO PARQUE DA CIDADE	CC-11	1
GERENTE DE DIVISÃO DE ADMISTRAÇÃO DO PARQUE CIRCUITO	CC-11	1
GERENTE DE DIVISÃO DE ADMISTRAÇÃO DO PARQUE NATURAL	CC-11	1
GERENTE DE DIVISÃO DE GESTÃO DE ÁREAS AMBIENTALMENTE PROTEGIDAS	CC-11	1
GERENTE DE DIVISÃO DE ARBORIZAÇÃO URBANA E PODAS	CC-11	1
DIRETOR DE DEPARTAMENTO FISCALIZAÇÃO E MONITORAMENTO	CC-17	1
GERENTE DE DIVISÃO DE FISCALIZAÇÃO AMBIENTAL	CC-11	1
GERENTE DE DIVISÃO DE MONITORAMENTO DO LICENCIAMENTO	CC-11	1
DIRETOR DE DEPARTAMENTO DE LICENCIAMENTO AMBIENTAL	CC-11	1
GERENTE DE DIVISÃO DE MEIO FÍSICO	CC-11	1
GERENTE DE DIVISÃO DE RECURSOS MINERAIS	CC-11	1
GERENTE DE DIVISÃO DE RESÍDUOS SÓLIDOS	CC-11	1
GERENTE DE DIVISÃO DE RECURSOS HÍDRICOS	CC-11	1
GERENTE DE DIVISÃO DE AQUICULTURA	CC-11	1
SUB SECRETÁRIO MUNICIPAL DE AGRICULTURA E ABASTECIMENTO	CC - 23	1
SECRETARIA EXECUTIVA DO GABINETE	CC -15	1
ASSESSOR DE AGRICULTURA E ABASTECIMENTO	CC-15	1
ASSESSOR DE AGRICULTURA	CC-6	5
ASSESSOR	CC-10	12
ASSESSOR	CC-1	1
SECRETÁRIA EXECUTIVA	CC-1	2
DIRETOR DO DEPARTAMENTO DE DESENVOLVIMENTO RURAL, PISCICULTURA E AQUICULTURA	CC -17	1
GERENTE DE DIVISÃO DE ORGANIZAÇÕES DE PRODUTORES	CC-11	1
GERENTE DE DIVISÃO DE HORTAS COMUNITÁRIAS	CC-11	1
GERENTE DE DIVISÃO DE PISCICULTURA E AQUICULTURA	CC-11	1
DIRETOR DE DEPARTAMENTO DE INSPEÇÃO DE PRODUTOS DE ORIGEM ANIMAL E VEGETAL	CC - 17	1
GERENTE DE DIVISÃO DE CONTROLE E INSPEÇÃO ANIMAL E VEGETAL	CC-11	1
GERENTE DE DIVISÃO DE OPERAÇÕES DE INSPEÇÃO ANIMAL E VEGETAL	CC-11	1
DIRETOR DE DEPARTAMENTO DE DESENVOLVIMENTO AGROPECUÁRIO E AGROINDUSTRIAL	CC - 17	1
GERENTE DE DIVISÃO DE ABASTECIMENTO E COMERCIALIZAÇÃO	CC-11	1
GERENTE DE DIVISÃO DE ESCOAMENTO DA PRODUÇÃO	CC-11	1
GERENTE DE DIVISÃO TÉCNICA DE IMPLANTAÇÃO	CC-11	1
GERENTE DE DIVISÃO DE MECANIZAÇÃO AGRÍCOLA	CC-11	1

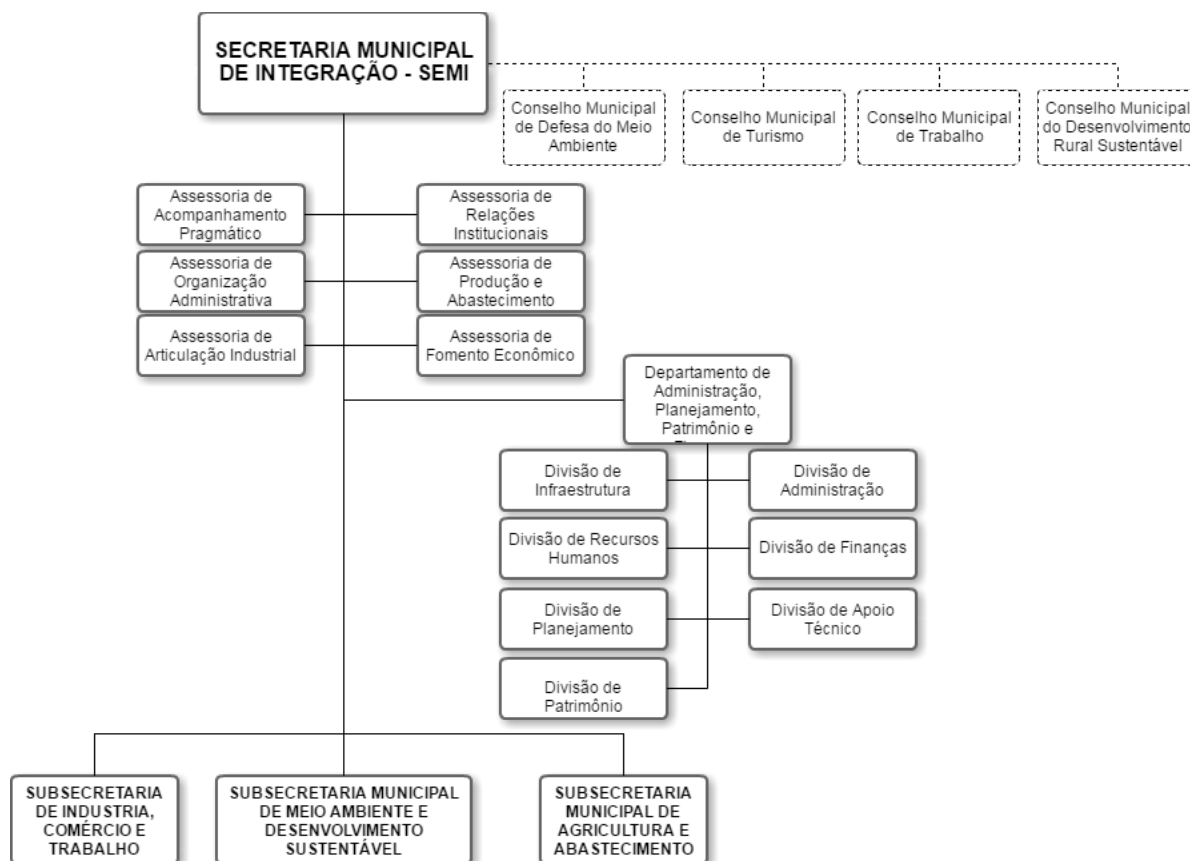


PREFEITURA DO MUNICÍPIO DE PORTO VELHO

GERENTE DE DIVISÃO DE PRODUÇÃO ANIMAL E VEGETAL

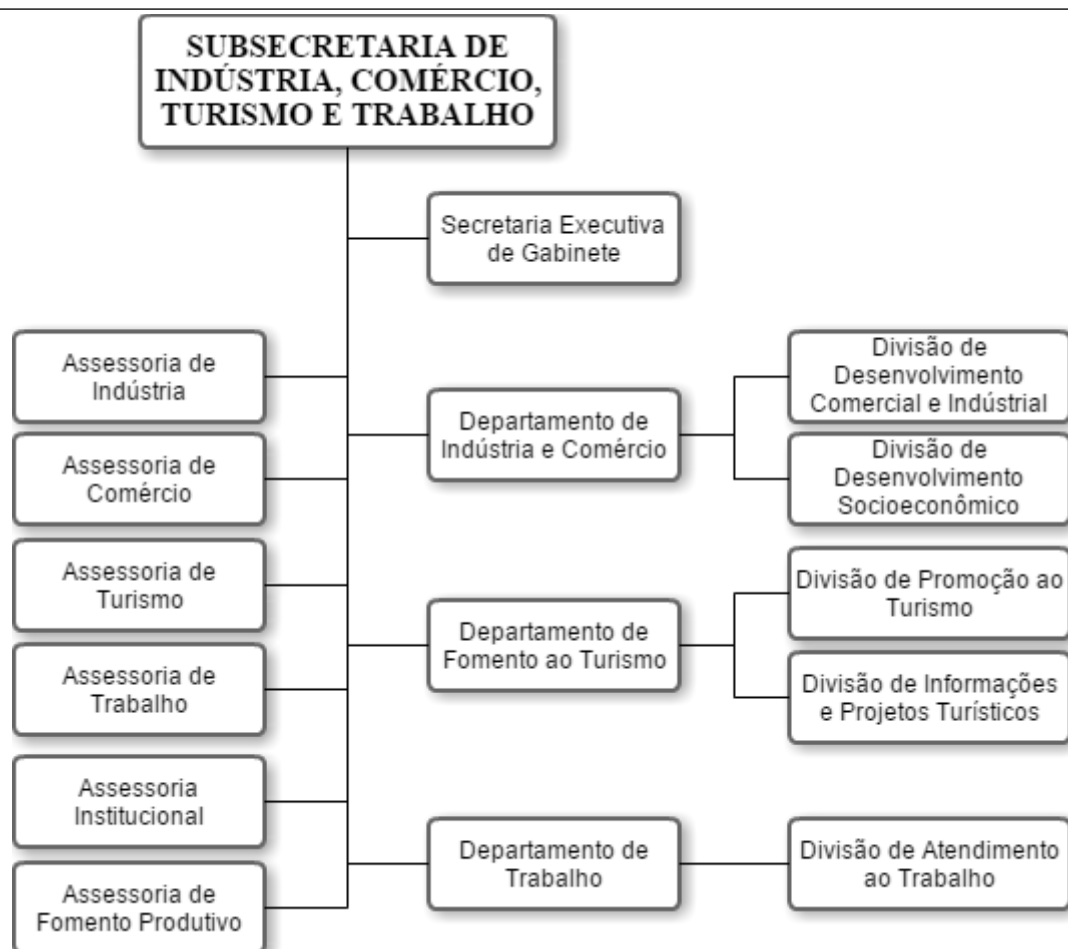
CC-11

1



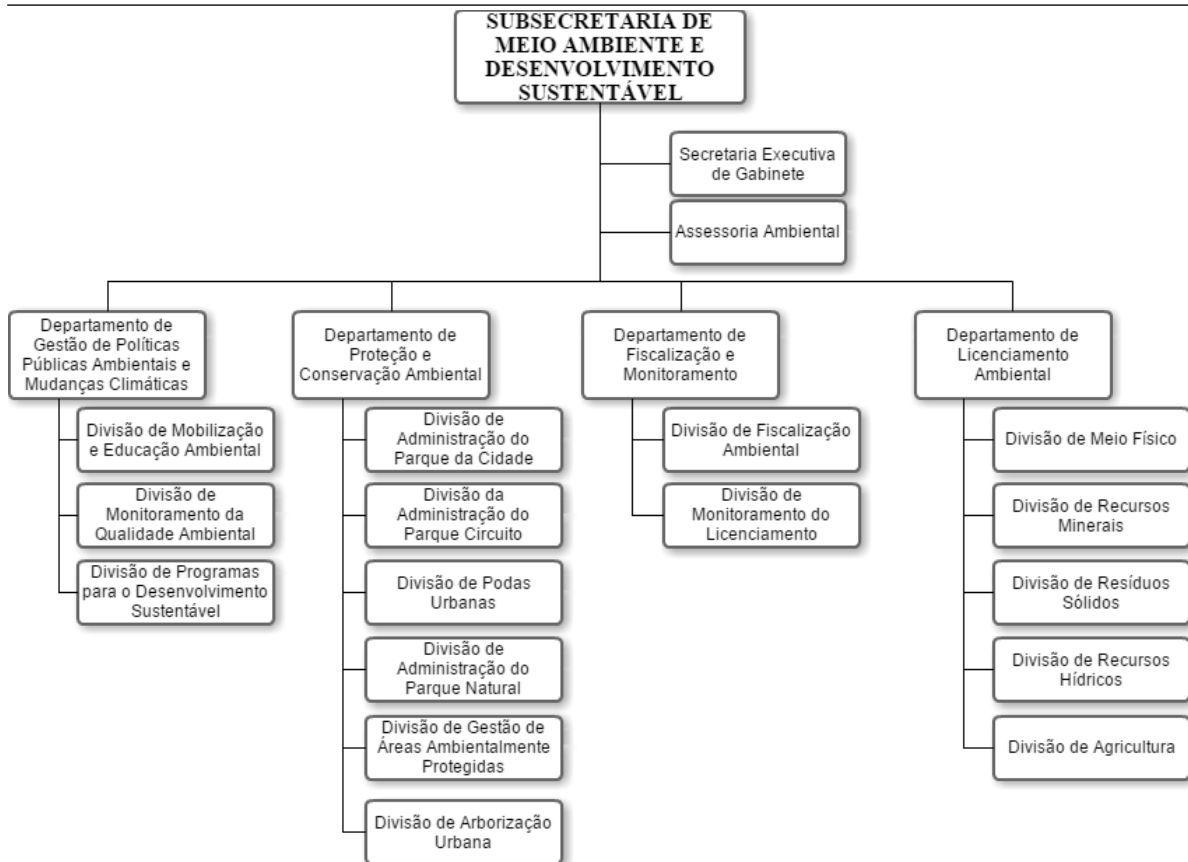


PREFEITURA DO MUNICÍPIO DE PORTO VELHO



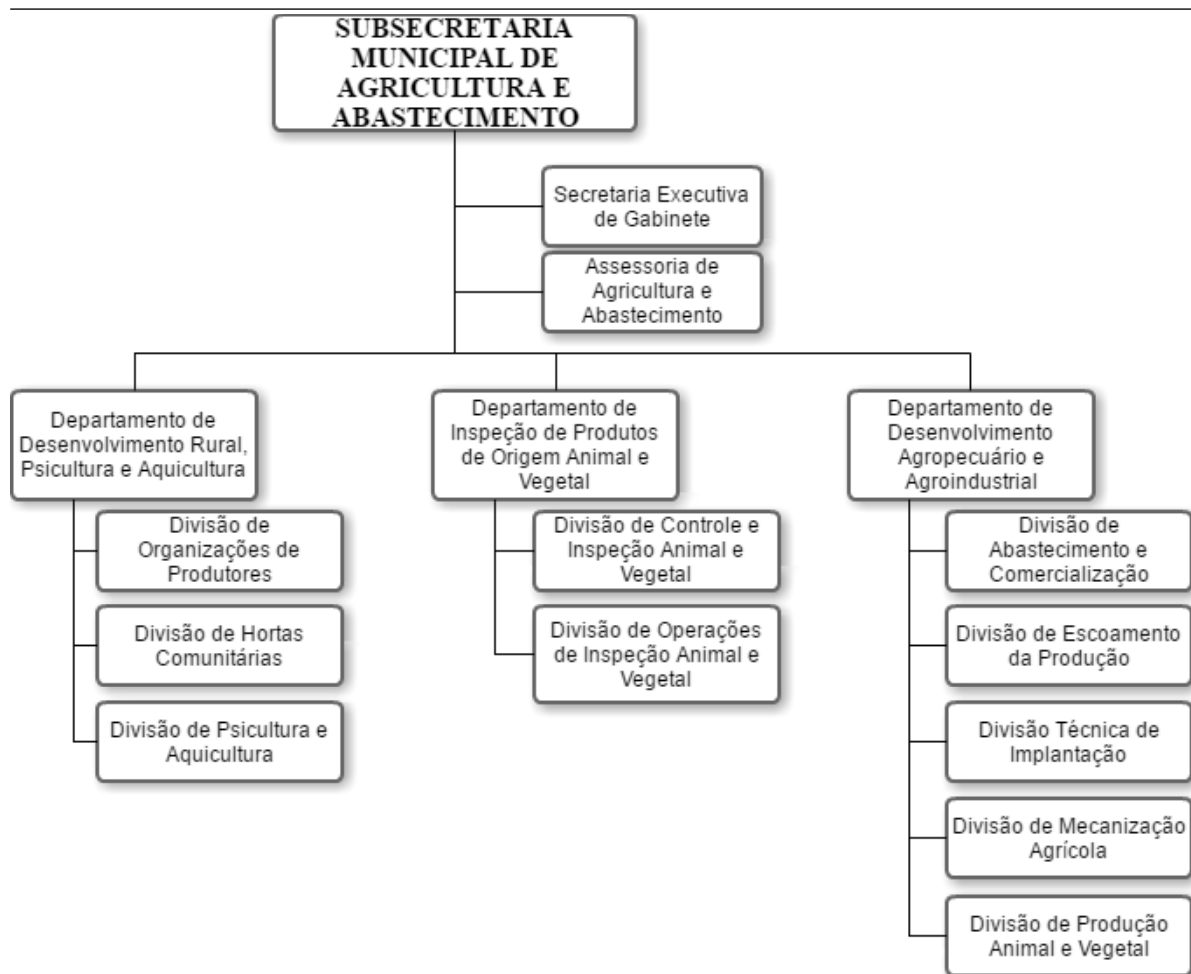


PREFEITURA DO MUNICÍPIO DE PORTO VELHO





PREFEITURA DO MUNICÍPIO DE PORTO VELHO





PREFEITURA DO MUNICÍPIO DE PORTO VELHO

ANEXO VII- SECRETARIA MUNICIPAL DE REGULARIZAÇÃO FUNDIÁRIA, HABITAÇÃO E URBANISMO

CARGOS	GRAT.	QUANT.
SECRETARIO MUNICIPAL	Lei Própria	1
SECRETARIO MUNICIPAL ADJUNTO	Lei Própria	1
SECRETARIA EXECUTIVA	CC - 15	1
ASSESSOR TÉCNICO	CC - 13	1
ASSESSORIA DE PLANEJAMENTO E ACOMPANHAMENTO PROGRAMATICO	CC - 13	1
DIRETOR DE DEPARTAMENTO DE HABITAÇÃO	CC - 17	1
GERENTE DE DIVISÃO DE ACESSO A MORADIA	CC - 11	1
GERENTE DE DIVISÃO DE ASSENTAMENTO ORIENTADO	CC - 11	1
GERENTE DE DIVISÃO DE LEVANTAMENTO SÓCIOECONOMICO	CC - 11	1
DIRETOR DE DEPARTAMENTO PROJETOS SOCIAIS	CC - 17	1
GERENTE DE DIVISÃO DE GESTÃO DE PROJETOS SOCIAIS E HABITACIONAIS	CC - 11	1
GERENTE DE DIVISÃO DE MONITORAMENTO E AVALIAÇÃO PÓS OCUPAÇÃO	CC - 11	1
DIRETOR DE DEPARTAMENTO DE GESTÃO URBANA	CC - 17	1
GERENTE DE DIVISÃO DE PLANEJAMENTO DO ESPAÇO URBANO	CC - 11	1
GERENTE DE DIVISÃO DE PLANEJAMENTO SÓCIOECONOMICO	CC - 11	1
GERENTE DE DIVISÃO DE GEOPROCESSAMENTO	CC - 11	1
DIRETOR DE DEPARTAMENTO DE GESTÃO E POLITICAS FUNDIÁRIAS	CC - 17	1
GERENTE DE DIVISÃO DE ANÁLISE DE LOTEAMENTO	CC - 11	1
GERENTE DE DIVISÃO DE ORDENAMENTO TERRITORIAL	CC - 11	1
GERENTE DE DIVISÃO DE LEVANTAMENTO FÍSICO E FUNDIÁRIO	CC - 11	1
GERENTE DE DIVISÃO DE FISCALIZAÇÃO FUNDIÁRIA	CC - 11	1
DIRETOR DE DEPARTAMENTO DE REGULARIZAÇÃO E CADASTRO FUNDIÁRIO	CC - 17	1
GERENTE DE DIVISÃO DE CADASTRO TÉCNICO MUNICIPAL	CC - 11	1
GERENTE DE DIVISÃO DE CONTROLE E INFORMAÇÃO	CC - 11	1
GERENTE DE DIVISÃO DE CERTIDÕES E TAXAS FUNDIÁRIAS	CC - 11	1
GERENTE DE DIVISÃO DE USUCAPIÃO	CC - 11	1
GERENTE DE DIVISÃO DE ATUALIZAÇÃO CADASTRAL	CC - 11	1
GERENTE DE DIVISÃO DE ATENDIMENTO AO CIDADÃO	CC - 11	1
DIRETOR DE DEPARTAMENTO DE REGULARIZAÇÃO DE INTERESSE SOCIAL	CC - 17	1
GERENTE DE DIVISÃO DE CADASTRO DA OCUPAÇÃO FUNDIÁRIA URBANA	CC - 11	1
GERENTE DE DIVISÃO DE GESTÃO DA REGULARIZAÇÃO FUNDIÁRIA DE INTERESSE SOCIAL	CC - 11	1
DIRETOR DE DEPARTAMENTO ADMINISTRATIVO	CC - 11	1
GERENTE DE DIVISÃO APOIO ADMINISTRATIVO	CC - 11	1
GERENTE DE DIVISÃO CONTRATOS E SERVIÇOS CONTINUADOS	CC - 11	1
GERENTE DE DIVISÃO DE LOGISTICA E TRANSPORTE	CC - 11	1
DIRETOR DE DEPARTAMENTO DE LICENCIAMENTO DE OBRAS	CC - 17	1
GERENTE DE DIVISÃO DE ANÁLISE DE PROJETOS	CC - 11	1
GERENTE DE DIVISÃO DE FISCALIZAÇÃO TERRITORIAL	CC - 11	1
GERENTE DE DIVISÃO DE FISCALIZAÇÃO DE LICENCIAMENTO DE OBRAS	CC - 11	1
SECRETARIA DOS CONSELHOS	CC - 5	1

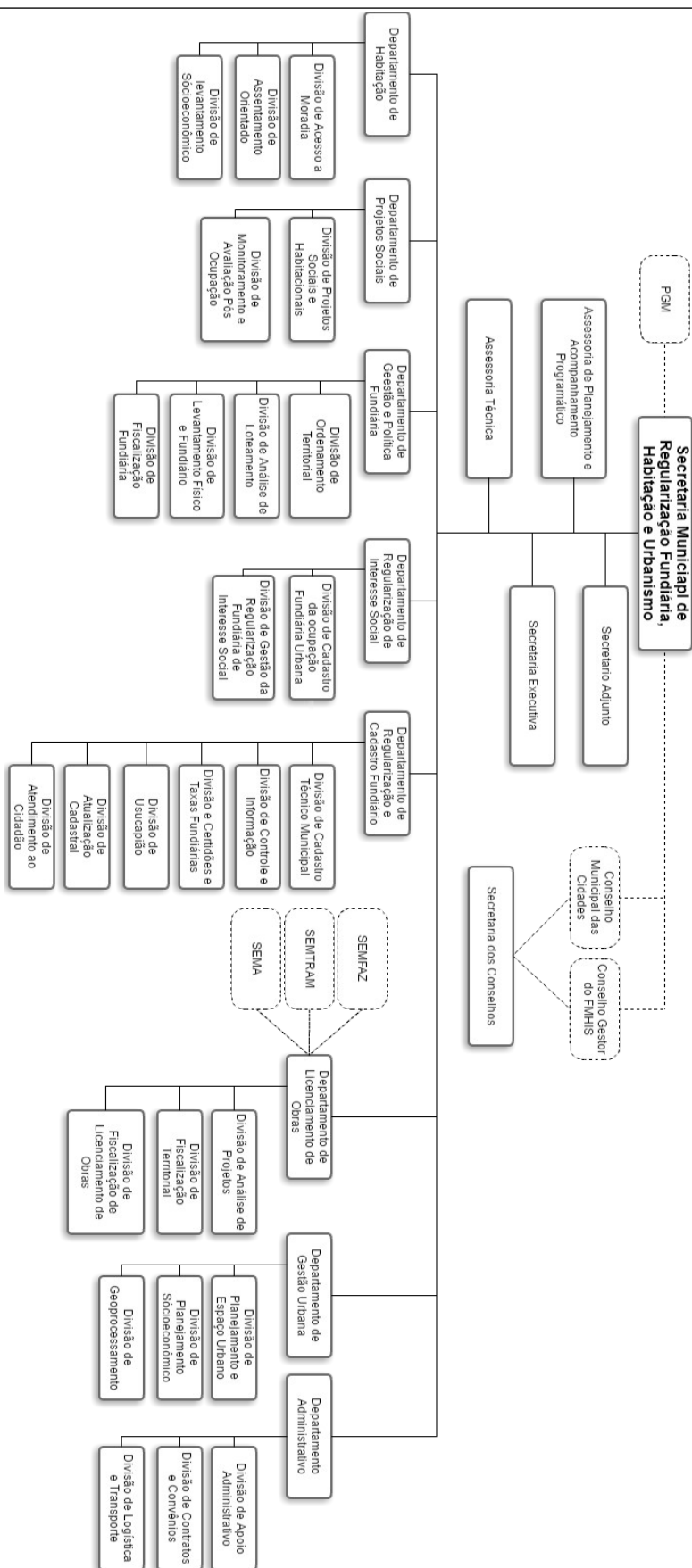


PREFEITURA DO MUNICÍPIO DE PORTO VELHO

ASSESSOR	CC - 16	2
ASSESSOR	CC - 13	5
ASSESSOR	CC -12	7
ASSESSOR	CC - 11	8
ASSESSOR	CC -8	8
SECRETARIA	CC - 1	1
RESPONSÁVEL PELO PROTOCOLO	CC - 1	1



PREFEITURA DO MUNICÍPIO DE PORTO VELHO





PREFEITURA DO MUNICÍPIO DE PORTO VELHO

ANEXO VIII- SECRETARIA MUNICIPAL DE ASSISTÊNCIA SOCIAL E DA FAMÍLIA

CARGOS	GRAT.	QUANT.
SECRETARIO MUNICIPAL	Lei Própria	1
SECRETARIO MUNICIPAL ADJUNTO	Lei Própria	1
SECRETARIA EXECUTIVA DO GABINETE	CC - 15	1
ASSESSORIA DE PLANEJAMENTO E ACOMPANHAMENTO PROGRAMÁTICO	CC - 13	1
ASSESSORIA TÉCNICA	CC - 13	1
DIRETOR DE DEPARTAMENTO DE POLITICAS PUBLICAS PARA JUVENTUDE	CC - 17	1
ASSESSOR DE POLÍTICAS PÚBLICAS PARA A JUVENTUDE I	CC - 10	3
ASSESSOR DE POLÍTICAS PÚBLICAS PARA A JUVENTUDE II	CC - 7	2
DIRETOR DE DEPARTAMENTO DE POLITICAS PUBLICAS PARA MULHERES	CC - 17	1
ASSESSOR DE POLÍTICAS PÚBLICAS PARA A MULHER I	CC - 10	3
ASSESSOR DE POLÍTICAS PÚBLICAS PARA A MULHER II	CC - 7	2
DIRETOR DE DEPARTAMENTO DE PROTEÇÃO SOCIAL BÁSICA	CC - 17	1
GERENTE DE DIVISÃO DE SERVIÇOS DE PROTEÇÃO À FAMÍLIA	CC - 11	1
GERENTE DE DIVISÃO DE PROGRAMAS DE TRANSFERÊNCIA DE RENDA	CC - 11	1
DIRETOR DE DEPARTAMENTO DE ADMINISTRAÇÃO E FINANCEIRA	CC - 17	1
GERENTE DE DIVISÃO PESSOAL	CC - 11	1
GERENTE DE DIVISÃO DE MATERIAL, MANUTENÇÃO E PATRIMONIO	CC - 11	1
GERENTE DE DIVISÃO DE CONTROLE ORÇAMENTÁRIO	CC - 11	1
GERENTE DE DIVISÃO DE MONITORAMENTO DE CONVÊNIOS	CC - 11	1
GERENTE DE DIVISÃO DE LOGÍSTICA DE TRANSPORTE	CC - 11	1
DIRETOR DE DEPARTAMENTO DE PROTEÇÃO SOCIAL ESPECIAL	CC - 17	1
GERENTE DE DIVISÃO DE PROTEÇÃO SOCIAL ESPECIAL DE MEDIA COMPLEXIDADE	CC - 11	1
GERENTE DE DIVISÃO DE PROTEÇÃO SOCIAL ESPECIAL DE ALTA COMPLEXIDADE	CC - 11	1
ASSESSOR	CC - 16	1
ASSESSOR	CC - 15	1
ASSESSOR	CC - 17	1
ASSESSOR	CC - 13	4
ASSESSOR	CC - 7	5
COORDENADOR DE CENTRO DE REFERÊNCIA	CC - 7	7
COORDENADOR DE CENTRO DE REFERÊNCIA ESPECIALIZADO	CC - 7	4
COORDENADOR DE CENTRO DE CONVIVÊNCIA	CC - 7	1
COORDENADOR DO CENTRO INTEGRADO DO CENTRO DA CRIANÇA E DO ADOLESCENTE	CC - 7	1
COORDENADOR DE PROGRAMA MUNICIPAL DE PREVENÇÃO E COMBATE AO TRABALHO INFANTIL	CC - 7	1
COORDENADOR DE UNIDADE DE ACOLHIMENTO	CC - 7	5
ASSESSOR DE CONSELHO TUTELAR DA CRIANÇA E DO ADOLESCENTE	CC - 6	5
ASSESSOR DE CONSELHO TUTELAR DE CONSELHO DE DIREITO	CC - 5	8
ASSESSOR	CC - 4	5
ASSESSOR	CC - 11	3
ASSESSOR	CC - 9	2



```

graph TD
    SMAS[Secretaria Municipal de Assistência Social e da Família]
    CM[Criança e Adolescente]
    AS[Assistência Social]
    I[Idoso]
    SAN[Segurança Alimentar e Nutricional]
    PCD[Pessoas com Deficiência]
    SC[Secretaria dos Conselhos]
    CMs[Conselhos Municipais]
    CT[Conselho Tutelar]
    SE[Secretaria Executiva]
    AP[Assessoria de Planejamento e Acompanhamento Programático]
    SA[Secretário Adjunto]
    AT[Assessoria Técnica]
    ATA[Assessoria Técnica e Administrativa]
    DSPB[Departamento de Proteção Social Básica]
    DSA[Departamento de Proteção Social Especial]
    DPA[Departamento de Políticas Públicas para a Juventude]
    DPM[Departamento de Políticas Públicas para Mulheres]
    DPF[Divisão de Proteção a Família]
    DPT[Divisão de Programas de Transferência de Renda]
    DPMat[Divisão de Material, Manutenção e Patrimônio]
    DCO[Divisão de Controle Organizatório]
    DM[Divisão de Monitoramento de Convênios]
    DLog[Divisão de Logística e Transporte]
    DPE[Divisão de Proteção Social Especial de Média Complexidade]
    DPEA[Divisão de Proteção Social Especial de Alta Complexidade]

    SMAS --- CM
    SMAS --- AS
    SMAS --- I
    SMAS --- SAN
    SMAS --- PCD
    SMAS --- SC
    SMAS --- CMs
    SMAS --- CT
    SMAS --- SE
    SMAS --- AP
    SMAS --- SA
    SMAS --- AT
    SMAS --- ATA
    SMAS --- DSPB
    SMAS --- DSA
    SMAS --- DPA
    SMAS --- DPM
    DSPB --- DPF
    DSPB --- DPT
    DSA --- DPMat
    DSA --- DCO
    DSA --- DM
    DSA --- DLog
    DSA --- DPE
    DSA --- DPEA
  
```




PREFEITURA DO MUNICÍPIO DE PORTO VELHO

ANEXO IX- SECRETARIA MUNICIPAL DE EDUCAÇÃO

CARGOS	GRAT	QUANT.
SECRETÁRIO MUNICIPAL	Lei Própria	1
SECRETÁRIO MUNICIPAL ADJUNTO	Lei Própria	1
Secretário Executivo do Gabinete	CC - 15	1
CHEFE DA ASSESSORIA TÉCNICA	CC - 17	1
Assessoria Técnica	CC - 13	7
DIRETOR DE DEPARTAMENTO POLÍTICAS EDUCACIONAIS	CC - 17	1
GERENTE DE DIVISÃO DE INSPEÇÃO ESCOLAR E PLANEJAMENTO PEDAGÓGICO	CC - 11	1
GERENTE DE DIVISÃO EDUCAÇÃO INFANTIL E ENSINO FUNDAMENTAL	CC - 11	1
GERENTE DE DIVISÃO DE EJA, EDUC. ESPECIAL E ENSINO RURAL	CC - 11	1
Subgerente de Divisão do Núcleo de Ensino de Porto Velho	CC - 8	1
Subgerente de Divisão do Núcleo de Ensino de Calama	CC - 8	1
Subgerente de Divisão do Núcleo de Ensino de São Carlos	CC - 8	1
Subgerente de Divisão do Núcleo de Ensino de Ponta do Abunã	CC - 8	1
GERENTE DE DIVISÃO DE EDUCAÇÃO FÍSICA E CULTURA ESCOLAR	CC - 11	1
GERENTE DE DIVISÃO DE ACOMPANHAMENTO DE PROGRAMAS FEDERAIS	CC - 11	1
GERENTE DE DIVISÃO DE AVALIAÇÃO E INDICADORES EDUCACIONAIS	CC - 11	1
DIRETOR DE DEPARTAMENTO ADMINISTRATIVO E FINANCEIRO	CC - 17	1
GERENTE DE DIVISÃO DE GESTÃO DE PESSOAS	CC - 11	1
GERENTE DE DIVISÃO DE ACOMPANHAMENTO E CONTROLE DE PROCESSOS DE AQUISIÇÃO E SERVIÇOS	CC - 11	1
GERENTE DE DIVISÃO DE ORÇAMENTO E FINANÇAS	CC - 11	1
GERENTE DE DIVISÃO DE TRANSPORTES E ALMOXARIFADO	CC - 11	1
GERENTE DE DIVISÃO DE GESTÃO PATRIMONIAL	CC - 11	1
GERENTE DE DIVISÃO DE ACOMPANHAMENTO E ANÁLISE DA PRESTAÇÃO DE CONTAS	CC - 11	1
DIRETOR DE DEPARTAMENTO DE SUPORTE LOGÍSTICO EDUCACIONAL	CC - 17	1
GERENTE DE DIVISÃO ENGENHARIA	CC - 11	1
GERENTE DE DIVISÃO DE MANUTENÇÃO E CONSERVAÇÃO DO PATRIMÔNIO	CC - 11	1
GERENTE DE DIVISÃO DE TRANSPORTE ESCOLAR	CC - 11	1
GERENTE DE DIVISÃO DE TECNOLOGIA DA INFORMAÇÃO EDUCACIONAL	CC - 11	1
GERENTE DE DIVISÃO DE ALIMENTAÇÃO ESCOLAR	CC - 11	1
GERENTE DE DIVISÃO DE SAÚDE ESCOLAR	CC - 11	1
Diretor de Escola de Música Mun. Jorge Andrade	CC-11	1
Diretor de Escola de Música Mun. Francisco Lázaro dos Santos "Laio"		
	CC-11	1
Diretor de Escola de Música Mun. Som na Leste	CC-11	1
Vice-Diretor das Escolas de Música	CC - 6	3
Secretário de Escolas de Música	CC - 3	3



PREFEITURA DO MUNICÍPIO DE PORTO VELHO

Diretor de Biblioteca Pública Municipal	CC - 11	2
Vice-Diretor de Biblioteca Pública Municipal	CC - 6	2
Diretor do Centro de Formação dos Profissionais em Educação	CC - 11	1
Vice-Diretor do Centro de Formação dos Profissionais em Educação	CC - 6	1
Secretario do Centro de Formação dos Profissionais em Educação	CC - 3	1
Diretor de Escola Tipo A EMEF. Antônio Ferreira da Silva	CC - 11	1
Diretor de Escola Tipo A EMEF. Maria Izaura da Costa Cruz	CC - 11	1
Diretor de Escola Tipo A EMEIEF. Nacional	CC - 11	1
Diretor de Escola Tipo A EMEI. Meu Pequeno Jones	CC - 11	1
Diretor de Escola Tipo A EMEF. Saul Bennesby	CC - 11	1
Diretor de Escola Tipo A EMEF. Padre Chiquinho	CC - 11	1
Diretor de Escola Tipo A EMEF. Joaquim Vicente Rondon	CC - 11	1
Diretor de Escola Tipo A EMEF. Manoel Aparício Nunes Almeida	CC - 11	1
Diretor de Escola Tipo A EMEIEF. Alegria	CC - 11	1
Diretor de Escola Tipo A EMEIEF. Castanheira	CC - 11	1
Diretor de Escola Tipo A EMEIEF. Dr. Tancredo de Almeida Neves	CC - 11	1
Diretor de Escola Tipo A EMEF. Profº. Pedro Tavares Batalha	CC - 11	1
Diretor de Escola Tipo A EMEF. Senador Darcy Ribeiro	CC - 11	1
Diretor de Escola Tipo A IME. Engº. Francisco Erse	CC - 11	1
Diretor de Escola Tipo A EMEF. Senador Olavo Gomes Pires	CC - 11	1
Diretor de Escola Tipo A EMEIEF. Rio Madeira	CC - 11	1
Diretor de Escola Tipo A EMEIEF. Esperança	CC - 11	1
Diretor de Escola Tipo A EMEIEF Pé de Murici	CC - 11	1
Diretor de Escola Tipo A EMEIEF Nossa Senhora do Amparo	CC - 11	1
Diretor de Escola Tipo A EMEF. Profª. Estela de Araújo Compasso	CC - 11	1
Diretor de Escola Tipo A EMEIEF. Auta de Souza	CC - 11	1
Diretor de Escola Tipo A EMEF. Engº. Wadih Darwich Zacarias	CC - 11	1
Diretor de Escola Tipo A EMEIEF Som da Craviola	CC - 11	1
Diretor de Escola Tipo A EMEIEF. Vôo da Juriti	CC - 11	1
Diretor de Escola Tipo A EMEF. Ulisses Soares Ferreira	CC - 11	1
Diretor de Escola Tipo A EMEIEF. Bom Princípio	CC - 11	1
Diretor de Escola Tipo A EMEIEF. São Miguel	CC - 11	1
Diretor de Escola Tipo A EMEIEF. Flor do Piquiá	CC - 11	1
Diretor de Escola Tipo A EMEIEF Francisco Elenilson Negreiros	CC - 11	1
Diretor de Escola Tipo A EMEIF. 12 de Outubro	CC - 11	1
Diretor de Escola Tipo A EMEIEF Pingo de Gente	CC - 11	1
Diretor de Escola Tipo A EMEF Flamboyant	CC - 11	1
Diretor de Escola Tipo A EMEI Jesus de Nazaré	CC - 11	1
Diretor de Escola Tipo A EMEIEF Ely Bezerra de Salles	CC - 11	1
Diretor de Escola Tipo A EMEF 03 de Dezembro	CC - 11	1
Diretor de Escola Tipo A EMEF Cora Coralina	CC - 11	1



PREFEITURA DO MUNICÍPIO DE PORTO VELHO

Diretor de Escola Tipo A EMEF Ermelindo Monteiro Brasil	CC - 11	1
Diretor de Escola Tipo A EMEF Joaquim Vicente Rondon -ZR	CC - 11	1
Diretor de Escola Tipo A EMEF Nossa Senhora de Nazaré	CC - 11	1
Diretor de Escola Tipo A EMEF Rio Pardo	CC - 11	1
Diretor de Escola Tipo A EMEF 13 de Maio	CC - 11	1
Diretor de Escola Tipo A EMEIEF Maria Casaroto Abati	CC - 11	1
Diretor de Escola Tipo A EMEF Profª. Maria Jacira Feitosa de Carvalho	CC - 11	1
Diretor de Escola Tipo A EMEF Henrique Dias	CC - 11	1
Diretor de Escola Tipo B EMEF. São Pedro	CC - 6	1
Diretor de Escola Tipo B EMEI. Sementes do Araçá	CC - 6	1
Diretor de Escola Tipo B EMEI. Cosme e Damião	CC - 6	1
Diretor de Escola Tipo B EMEIEF. Broto do Açaí	CC - 6	1
Diretor de Escola Tipo B EMEF. Rio Guaporé	CC - 6	1
Diretor de Escola Tipo B EMEIEF. Areal da Floresta	CC - 6	1
Diretor de Escola Tipo B EMEI. Moranguinho	CC - 6	1
Diretor de Escola Tipo B EMEI. Pequeno Mestre	CC - 6	1
Diretor de Escola Tipo B EMEF. Raimundo Agostinho da Silva	CC - 6	1
Diretor de Escola Tipo B EMEIEF Flor de Laranjeira	CC - 6	1
Diretor de Escola Tipo B EMEIEF Miguel Ferreira	CC - 6	1
Diretor de Escola Tipo B EMEF. João Ribeiro Soares	CC - 6	1
Diretor de Escola Tipo B EMEIEF. Guadalupe	CC - 6	1
Diretor de Escola Tipo B EMEIF Belezas do Buriti	CC - 6	1
Diretor de Escola Tipo B EMEIEF Tarumã	CC - 6	1
Diretor de Escola Tipo B EMEIEF Bilíngue Porto Velho	CC - 6	1
Diretor de Escola Tipo B EMEIEF. Chapeuzinho Vermelho	CC - 6	1
Diretor de Escola Tipo B EMEIEF. Vovó Helena	CC - 6	1
Diretor de Escola Tipo B EMEIEF. Jornalista Fernando Escariz	CC - 6	1
Diretor de Escola Tipo B EMEIEF Pe. Geovane Mendes	CC - 6	1
Diretor de Escola Tipo B EMEIEF Lar da Criança	CC - 6	1
Diretor de Escola Tipo B EMEF Joelma Rodrigues dos Santos	CC - 6	1
Diretor de Escola Tipo B EMEI Mãe Margarida	CC - 6	1
Diretor de Escola Tipo B EMEI Eduardo Valverde Araújo Alves	CC - 6	1
Diretor de Escola Tipo B EMEI Engenheiro Walmer Adão Denny Siqueira	CC - 6	1
Diretor de Escola Tipo B EMEI ABC DE JACI	CC - 6	1
Diretor de Escola Tipo B EMEIEF Antônio Augusto Vasconcelos	CC - 6	1
Diretor de Escola Tipo B EMEI Encantos de Mutum	CC - 6	1
Diretor de Escola Tipo B EMEF Deigmar de Moraes de Souza	CC - 6	1
Diretor de Escola Tipo B EMEIEF João Afro Vieira	CC - 6	1
Diretor de Escola Tipo B EMEF José de Freitas	CC - 6	1
Diretor de Escola Tipo B EMEF Marechal Rondon	CC - 6	1
Diretor de Escola Tipo B EMEF Profª. Maria do Carmo Ribeiro	CC - 6	1



PREFEITURA DO MUNICÍPIO DE PORTO VELHO

Diretor de Escola Tipo B EMEF Riacho Azul	CC - 6	1
Diretor de Escola Tipo B EMEF Santa Júlia	CC - 6	1
Diretor de Escola Tipo B EMEF José Augusto da Silva	CC - 6	1
Diretor de Escola Tipo B EMEI Prof ^a . Ronilza Cordeiro Afonso Dias	CC - 6	1
Diretor de Escola Tipo C EMEF. Prof. Antônio A. Rebelo das Chagas.	CC - 3	1
Diretor de Escola Tipo C EMEIEF. Pequeno Polegar	CC - 3	1
Diretor de Escola Tipo C EMEIEF. Cor de Jambo	CC - 3	1
Diretor de Escola Tipo C EMEIEF. Tucumã	CC - 3	1
Diretor de Escola Tipo C EMEIEF Estrela do Amanhã	CC - 3	1
Diretor de Escola Tipo C EMEI Canto do Uirapuru	CC - 3	1
Diretor de Escola Tipo C EMEIEF. Khrys Damaris	CC - 3	1
Diretor de Escola Tipo C EMEIEF. Pequenos Talentos	CC - 3	1
Diretor de Escola Tipo C EMEI. Nova República	CC - 3	1
Diretor de Escola Tipo C EMEI Moisés Ferreira Neto	CC - 3	1
Diretor de Escola Tipo C EMEIEF. Encanto do Ipê	CC - 3	1
Diretor de Escola Tipo C EMEIEF Santa Margarida	CC - 3	1
Diretor de Escola Tipo C EMEI São Luiz Gonzaga	CC - 3	1
Diretor de Escola Tipo C EMEF Ernandes Coutinho	CC - 3	1
Diretor de Escola Tipo C EMEF Flor do Cupuaçu	CC - 3	1
Diretor de Escola Tipo C EMEF Francisco José Chiquilito Coimbra Erse	CC - 3	1
Diretor de Escola Tipo C EMEF Jerusalém da Amazônia	CC - 3	1
Diretor de Escola Tipo C E.M.E.F. Prof ^o Manoel Granjeiro	CC - 3	1
Diretor de Escola Tipo C E.M.E.F. Manoel Pedro Pereira	CC - 3	1
Diretor de Escola Tipo C EMEF Nossa Senhora Aparecida	CC - 3	1
Diretor de Escola Tipo C EMEF Olympia Salvatore Ribeiro	CC - 3	1
Diretor de Escola Tipo C EMEF Santo Antonio I	CC - 3	1
Diretor de Escola Tipo C EMEF União	CC - 3	1
Diretor de Escola Tipo C EMEF Vista Alegre	CC - 3	1
Diretor de Escola Tipo C EMEF Barão do Rio Branco	CC - 3	1
Diretor de Escola Tipo C EMEF Francisco Braga	CC - 3	1
Diretor de Escola Tipo C EMEF Castro Alves	CC - 3	1
Diretor de Escola Tipo C EMEIEF Dr ^a Ana Adelaide Grangeiro	CC - 3	1
Diretor de Escola Tipo C EMEF João de Barros Gouveia	CC - 3	1
Diretor de Escola Tipo D EMEF Boa Esperança	CC - 1	1
Diretor de Escola Tipo D EMEF Bohemundo A. Afonso	CC - 1	1
Diretor de Escola Tipo D EMEF Engenho do Madeira	CC - 1	1
Diretor de Escola Tipo D EMEF Erialdo Gomes do Carmo	CC - 1	1
Diretor de Escola Tipo D E.M.E.F. Heitor Vila Lobos	CC - 1	1
Diretor de Escola Tipo D E.M.E.F. José Rodrigues	CC - 1	1
Diretor de Escola Tipo D EMEF Maria Angélica de Q. de Oliveira	CC - 1	1
Diretor de Escola Tipo D EMEF Morvan Freire Brasil	CC - 1	1

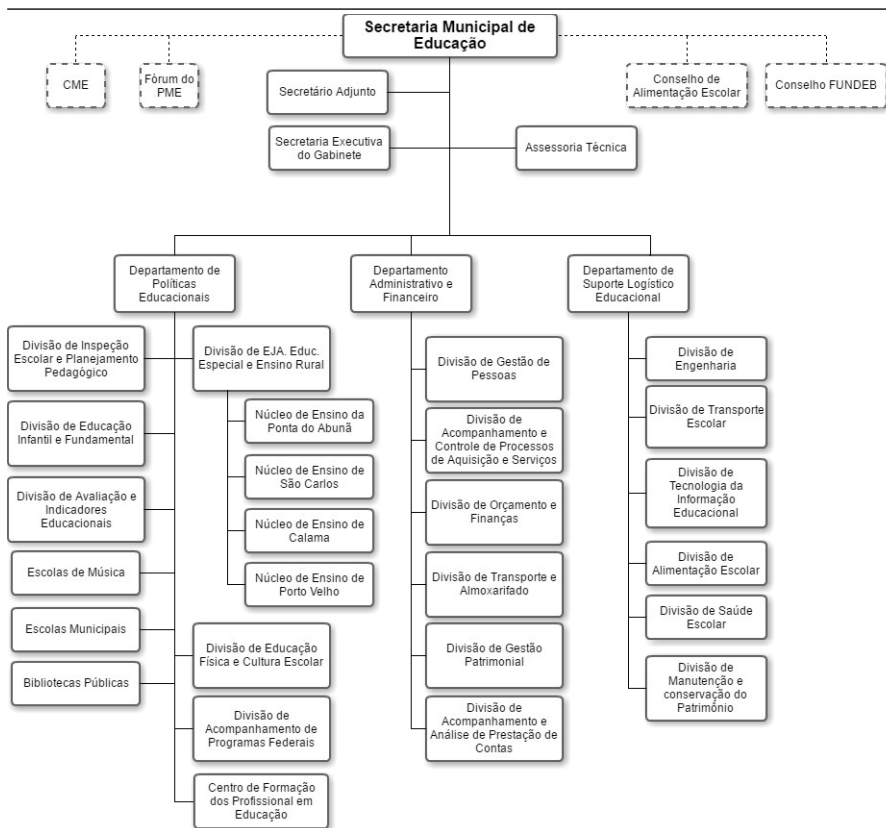


PREFEITURA DO MUNICÍPIO DE PORTO VELHO

Diretor de Escola Tipo D EMEF Progresso	CC - 1	1
Diretor de Escola Tipo D EMEF Valdeci Teixeira Lima	CC - 1	1
Diretor de Escola Tipo D EMEF Vale do Jamari	CC - 1	1
Diretor de Escola Tipo D EMEF Baixa Verde	CC - 1	1
Diretor de Escola Tipo D EMEF São Carlos	CC - 1	1
Diretor de Escola Tipo D EMEF União da Vitória	CC - 1	1
Diretor de Escola Tipo D EMEF São Luiz Gonzaga	CC - 1	1
Diretor de Escola Tipo D EMEF Rio Verde	CC - 1	1
Diretor de Escola Tipo D EMEF Profª Maria Angélica Queiroz	CC - 1	1
Diretor de Escola Tipo D EMEF Manoel Maciel Nunes	CC - 1	1
Diretor de Escola Tipo D EMEF Padre Francisco José Pucci	CC - 1	1
Diretor de Escola Tipo D EMEF Padre José de Anchieta	CC - 1	1
SECRETARIA DE ESCOLA TIPO A	CC - 3	44
SECRETARIA DE ESCOLA TIPO B	CC - 1	37
SECRETARIA DE ESCOLA TIPO C	CC - 1	29
VICE DIRETOR DE ESCOLA TIPO A	CC - 6	44
VICE DIRETOR DE ESCOLA TIPO B	CC - 3	37
VICE DIRETOR DE ESCOLA TIPO C	CC - 1	29
ASSESSOR	CC - 6	20
SECRETARIA	CC - 1	4
RESPONSÁVEL PELO PROTOCOLO	CC - 1	1



PREFEITURA DO MUNICÍPIO DE PORTO VELHO





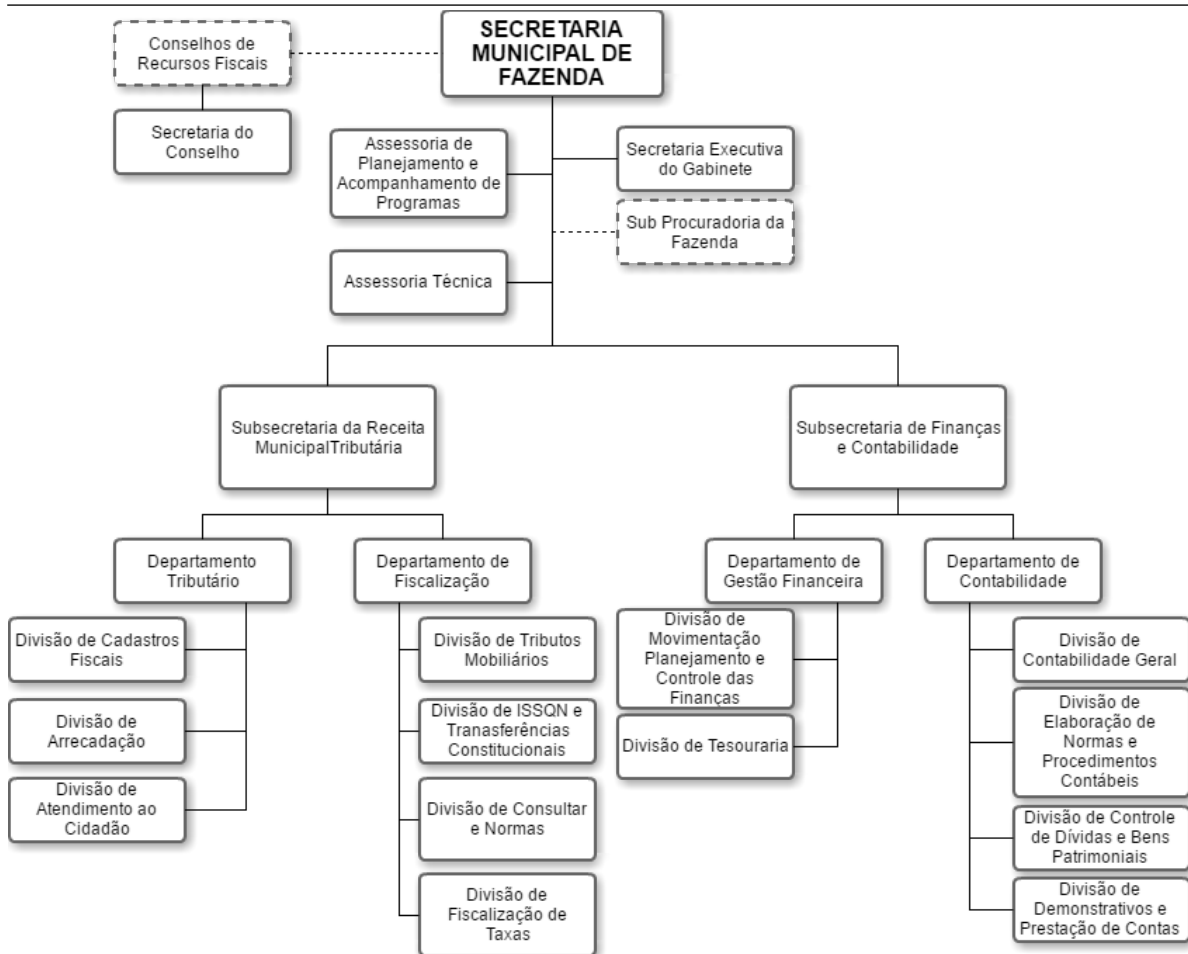
PREFEITURA DO MUNICÍPIO DE PORTO VELHO

ANEXO X- SECRETARIA MUNICIPAL DA FAZENDA

CARGOS	GRAT.	QUANT.
SECRETARIO MUNICIPAL	Lei Própria	1
ASS. DE PLANEJAMENTO E ACOMPANHAMENTO DE PROGRAMAS	CC - 13	1
SECRETARIA EXECUTIVA DO GABINETE	CC - 15	1
ASSESSORIA TÉCNICA	CC - 13	1
SECRETÁRIA DO CONSELHO DE RECURSOS FISCAIS	CC - 5	1
SECRETARIA	CC - 1	1
ASSESSOR	CC - 8	5
SUB SECRETARIO DA RECEITA MUNICIPAL	CC - 23	1
DIRETOR DE DEPARTAMENTO TRIBUTÁRIO	CC - 17	1
GERENTE DE DIVISÃO DE CADASTROS FISCAIS	CC - 11	1
GERENTE DE DIVISÃO DE ARRECADAÇÃO	CC - 11	1
GERENTE DE DIVISÃO ATENDIMENTO AO CIDADÃO	CC - 11	1
RESPONSÁVEL PELO PROTOCOLO	CC - 1	1
DIRETOR DE DEPARTAMENTO DE FISCALIZAÇÃO	CC - 17	1
GERENTE DE DIVISÃO DE ISSQN E TRANSFERENCIAS CONSTITUCIONAIS	CC - 11	1
GERENTE DE DIVISÃO DE TRIBUTOS MOBILIÁRIOS	CC - 11	1
GERENTE DE DIVISÃO DE CONSULTAS E NORMAS	CC - 11	1
GERENTE DE DIVISÃO DE FISCALIZAÇÃO DE TAXAS	CC - 11	1
SUB SECRETARIO DE FINANÇAS E CONTABILIDADE	CC - 23	1
DIRETOR DE DEPARTAMENTO GESTÃO FINANCEIRA	CC - 17	1
GERENTE DE DIVISÃO DE PLANEJAMENTO E CONTROLE DAS FINANÇAS	CC - 11	1
GERENTE DE DIVISÃO DE TESOURARIA	CC - 11	1
DIRETOR DE DEPARTAMENTO DE CONTABILIDADE	CC - 17	1
GERENTE DE DIVISÃO DE CONTABILIDADE GERAL	CC - 11	1
GERENTE DE DIVISÃO DE ELABORAÇÃO DE NORMAS E PROCEDIMENTOS CONTÁBEIS	CC - 11	1
GERENTE DE DIVISÃO DE CONTROLE DE DÍVIDA E BENS PATRIMONIAIS	CC - 11	1
GERENTE DE DIVISÃO DE DEMONSTRATIVOS E PRESTAÇÃO DE CONTAS	CC - 11	1
ASSESSOR	CC - 13	1



PREFEITURA DO MUNICÍPIO DE PORTO VELHO





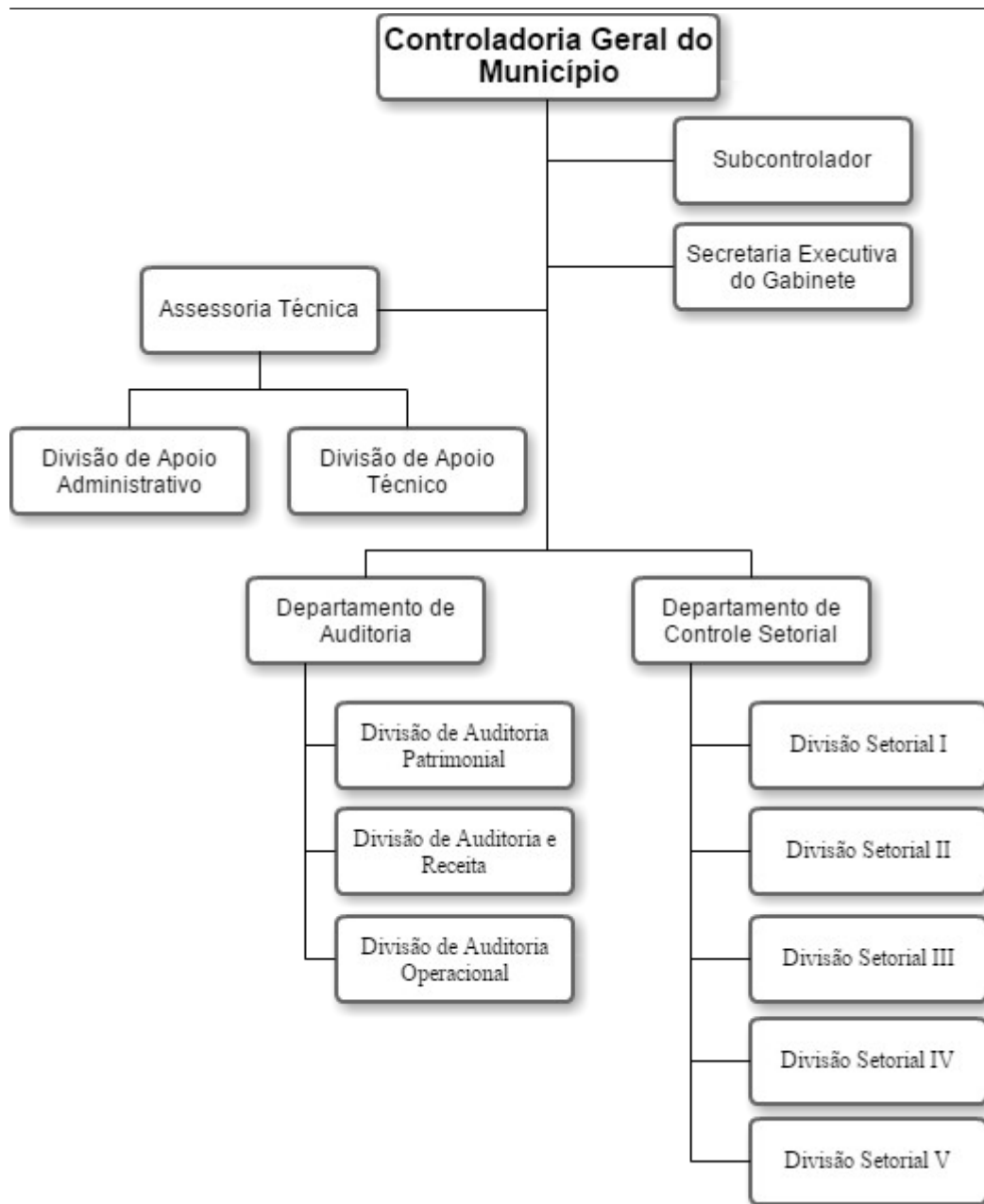
PREFEITURA DO MUNICÍPIO DE PORTO VELHO

ANEXO XI- CONTROLADORIA GERAL DO MUNICÍPIO

CARGOS	GRAT.	QUANT.
CONTROLADOR GERAL	Lei Própria	1
CONTROLADOR GERAL ADJUNTO	Lei Própria	1
SECRETÁRIO EXECUTIVO	CC - 15	1
ASSESSORIA TÉCNICA	CC - 13	1
DIRETOR DE DEPARTAMENTO DE CONTROLE SETORIAL	CC - 17	1
DIRETOR DE DEPARTAMENTO DE AUDITORIA	CC - 17	1
GERENTE DE DIVISÃO DE APOIO TÉCNICO	CC - 11	1
GERENTE DE DIVISÃO APOIO ADMINISTRATIVO	CC - 11	1
GERENTE DE DIVISÃO SETORIAL I	CC - 11	1
GERENTE DE DIVISÃO SETORIAL II	CC - 11	1
GERENTE DE DIVISÃO SETORIAL III	CC - 11	1
GERENTE DE DIVISÃO SETORIAL IV	CC - 11	1
GERENTE DE DIVISÃO SETORIAL V	CC - 11	1
GERENTE DE DIVISÃO AUDITORIA PATRIMONIAL	CC - 11	1
GERENTE DE DIVISÃO AUDITORIA OPERACIONAL	CC - 11	1
GERENTE DE DIVISÃO AUDITORIA DA RECEITA	CC - 11	1
ASSESSOR	CC - 17	5
ASSESSOR	CC - 11	6
SECRETARIO	CC - 1	2
RESPONSÁVEL DE PROCOTOLO	CC - 1	1



PREFEITURA DO MUNICÍPIO DE PORTO VELHO





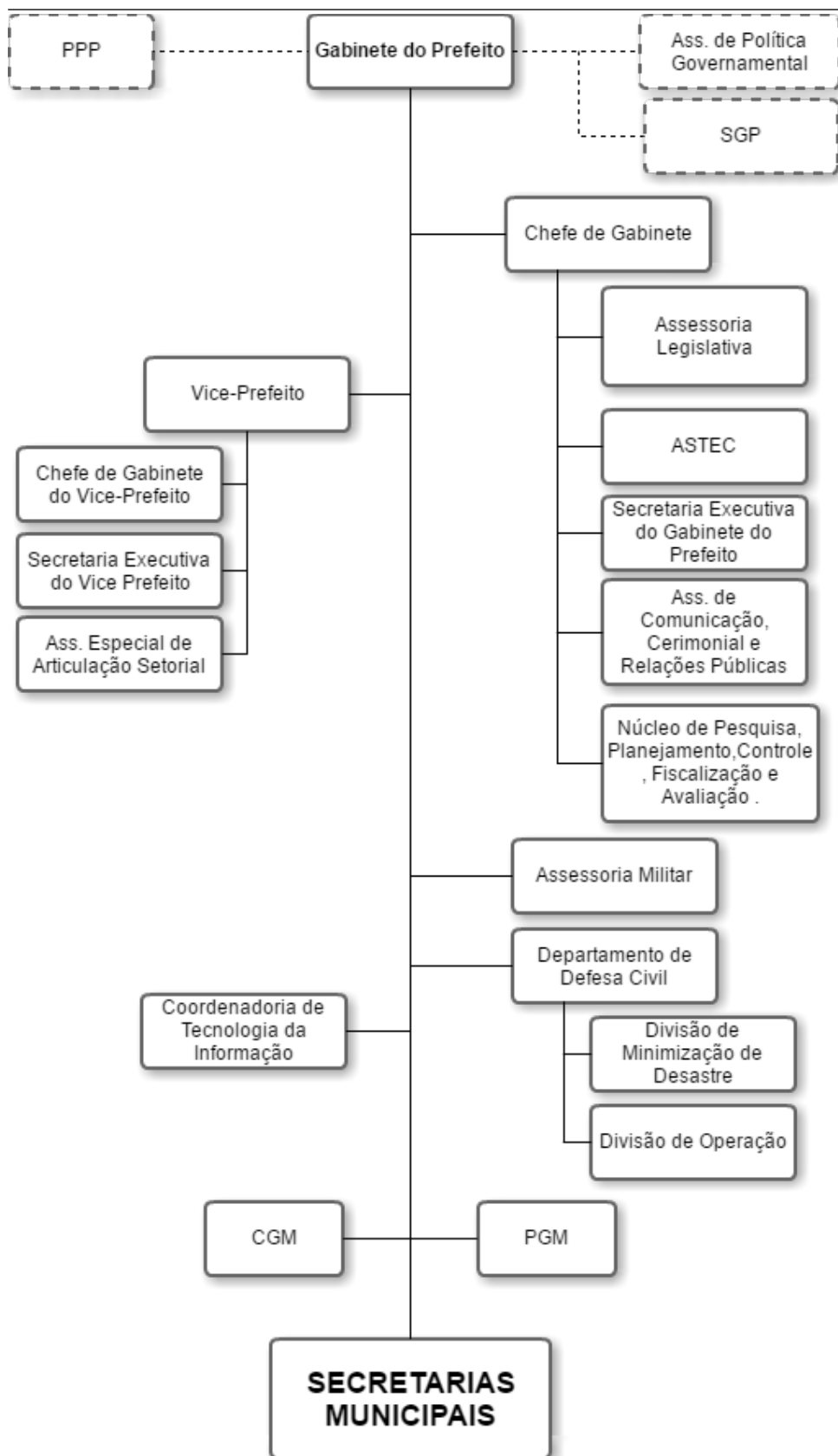
PREFEITURA DO MUNICÍPIO DE PORTO VELHO

ANEXO XII- GABINETE DO PREFEITO

CARGOS	CODIGO	QUANT.
CHEFE DE GABINETE DO PREFEITO	Lei Própria	1
SECRETÁRIO EXECUTIVO DO PREFEITO	CC- 17	1
ASSESSOR COMUNICAÇÃO, CERIMONIAL E RELAÇÕES PUBLICAS	CC -17	1
CHEFE DE GABINETE DO VICE-PREFEITO	Lei Própria	1
SECRETARIA EXECUTIVA DO GABINETE	CC - 15	1
ASSESSORIA ESPECIAL DE ARTICULAÇÃO SETORIAL	CC - 17	1
CHEFE DA ASSESSORIA MILITAR	CC - 21	1
COORDENADOR DA ASSESSORIA MILITAR	CC - 19	1
ASSESSOR MILITAR	CC - 15	12
DIRETOR DE DEPARTAMENTO DE DEFESA CIVIL	CC - 17	1
GERENTE DE DIVISÃO de Minimização de Desastre	CC - 11	1
GERENTE DE DIVISÃO de Operação	CC - 11	1
COORDENADOR MUNICIPAL DE TECNOLOGIA DA INFORMAÇÃO, COMUNICAÇÃO E PESQUISA	CC - 21	1
ASSESSOR EXECUTIVO ESPECIAL	CC - 15	05
ASSESSOR TÉCNICO	CC - 13	01
DIRETOR DE DEPARTAMENTO	CC - 17	04
GERENTE DE DIVISÃO	CC - 11	11
ASSESSOR DE POLITICA GOVERNAMENTAL I	CC - 21	15
ASSESSOR DE POLITICA GOVERNAMENTAL II	CC - 20	6
ASSESSOR DE POLITICA GOVERNAMENTAL III	CC - 19	14
ASSESSOR	CC - 18	2
ASSESSOR	CC - 16	11
ASSESSOR	CC - 15	8
ASSESSOR	CC - 13	20
ASSESSOR	CC - 12	40
ASSESSOR	CC - 11	10
ASSESSOR	CC - 10	30
ASSESSOR	CC - 9	5
ASSESSOR	CC - 8	30
ASSESSOR	CC - 7	45
ASSESSOR	CC - 6	60
ASSESSOR	CC - 5	65
ASSESSOR	CC - 4	75
ASSESSOR	CC - 3	30
RESPONSÁVEL PELO PROTOCOLO	CC - 1	1
SECRETARIA	CC - 1	6

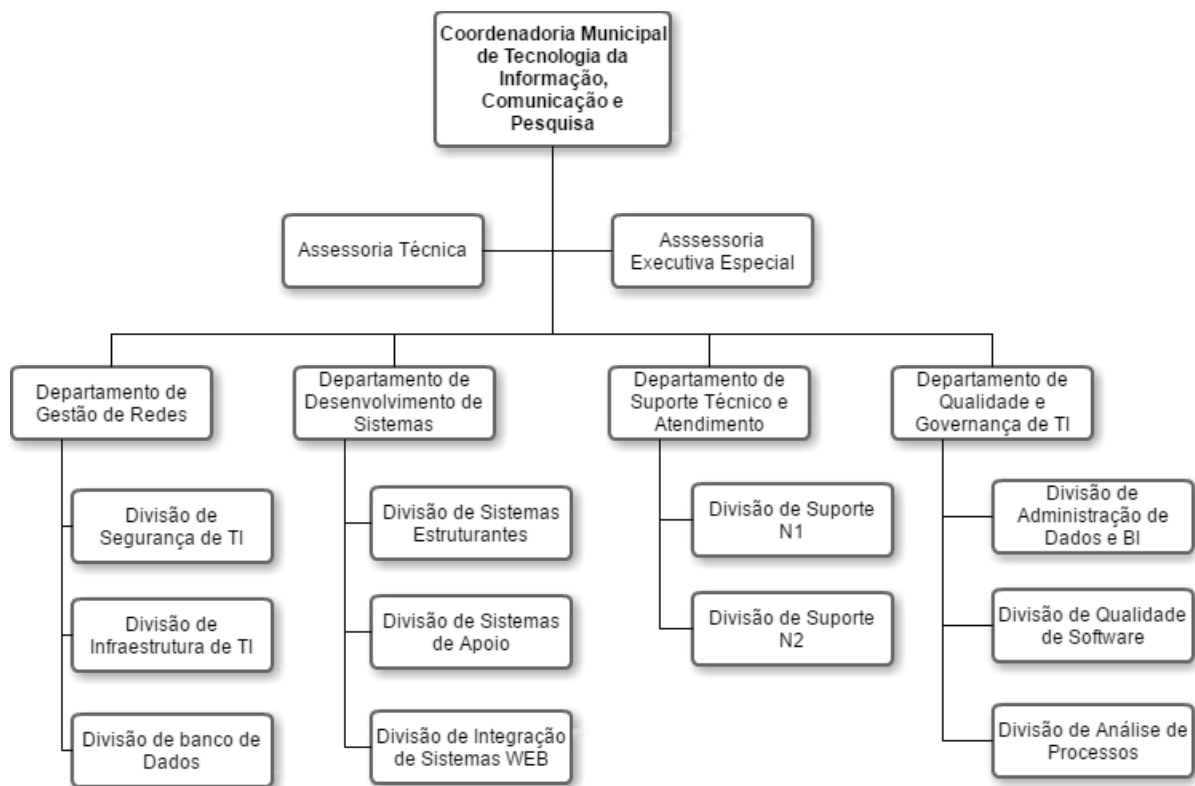


PREFEITURA DO MUNICÍPIO DE PORTO VELHO





PREFEITURA DO MUNICÍPIO DE PORTO VELHO

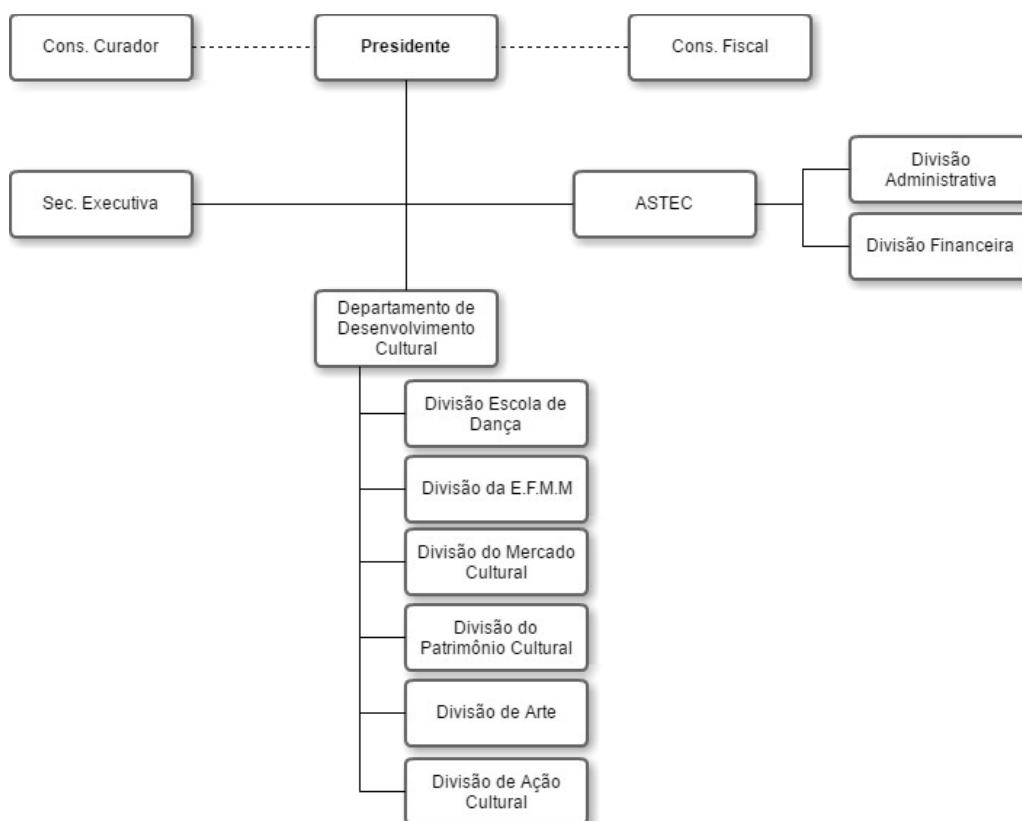




PREFEITURA DO MUNICÍPIO DE PORTO VELHO

ANEXO XIII- FUNDAÇÃO DE CULTURA DE PORTO VELHO

CARGOS	GRAT.	QUANT.
PRESIDENTE DA FUNCULTURAL	Lei Própria	1
SECRETÁRIO(A) EXECUTIVO(A) DE GABINETE	CC – 18	1
ASSESSOR TÉCNICO	CC – 15	1
DIRETOR DO DEPARTAMENTO DE DESENVOLVIMENTO CULTURAL	CC - 17	1
DIRETOR ADMINISTRATIVO FINANCEIRO	CC - 17	1
<i>GERENTE DIVISÃO DA ESCOLA DE DANÇA</i>	CC - 11	1
<i>GERENTE DE DIVISÃO DO MERCADO CULTURAL</i>	CC - 11	1
<i>GERENTE DA DIVISÃO DA E.F.M.M</i>	CC -11	1
<i>GERENTE DE DIVISÃO PATRIMÔNIO CULTURAL</i>	CC - 11	1
<i>GERENTE DE DIVISÃO DE AÇÃO CULTURAL</i>	CC - 11	1
<i>GERENTE DE DIVISÃO ARTE</i>	CC - 11	1
<i>GERENTE DE DIVISÃO ADMINISTRATIVA</i>	CC - 11	1
<i>GERENTE DE DIVISÃO FINANCEIRA</i>	CC -11	1
<i>GERENTE DE DIVISÃO CONTABILIDADE</i>	CC - 11	1
ASSESSOR	CC - 1	4
ASSESSOR	CC - 6	8





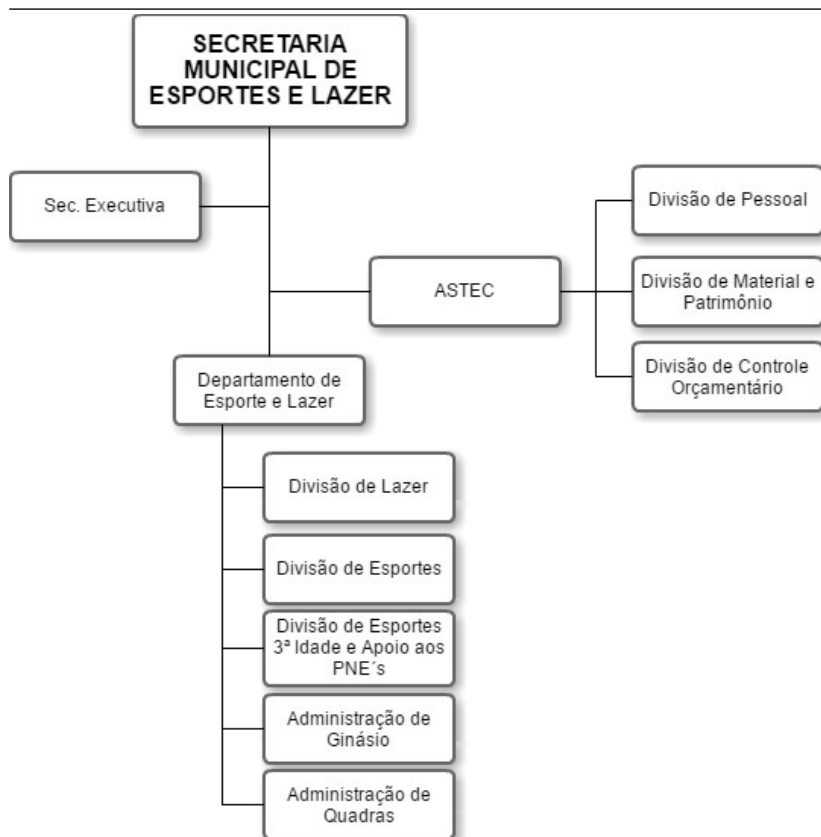
PREFEITURA DO MUNICÍPIO DE PORTO VELHO

ANEXO XIV- SECRETARIA MUNICIPAL DE ESPORTE E LAZER

CARGOS	GRAT.	QUANT.
SECRETÁRIO MUNICIPAL	Lei Própria	1
ASSESSOR TÉCNICO	CC-13	1
DIRETOR DO DEPARTAMENTO DE ESPORTE E LAZER	CC - 17	1
<i>GERENTE DA DIVISÃO DE LAZER</i>	CC - 11	1
<i>GERENTE DA DIVISÃO DE ESPORTES</i>	CC - 11	1
<i>GERENTE DA DIVISÃO DE ESPORTE DE APOIO A TERCEIRA IDADE E PORTADORES DE NECESSIDADES ESPECIAIS</i>	CC - 11	1
<i>GERENTE DA DIVISÃO DE PESSOAL</i>	CC-11	1
<i>GERENTE DA DIVISÃO DE CONTROLE ORÇAMENTÁRIO</i>	CC - 11	1
<i>GERENTE DA DIVISÃO DE MATERIAL E PATRIMÔNIO</i>	CC - 11	1
<i>ADMINISTRADOR DE GINÁSIO</i>	CC - 6	4
<i>ADMINISTRADOR DE QUADRA</i>	CC - 5	6
ASSESSOR	CC - 4	4
ASSESSOR	CC - 19	1
SECRETÁRIA EXECUTIVA	CC - 1	1



PREFEITURA DO MUNICÍPIO DE PORTO VELHO





PREFEITURA DO MUNICÍPIO DE PORTO VELHO

ANEXO XV SECRETARIA MUNICIPAL DE TRÂNSITO, MOBILIDADE E TRANSPORTES

SECRETÁRIO MUNICIPAL	Lei própria	1
SECRETÁRIO MUNICIPAL ADJUNTO	Lei própria	1
ASSESSOR TÉCNICO	CC - 13	1
ASSESSOR	CC- 7	3
ASSESSOR	CC – 11	2
ASSESSOR	CC- 6	5
ASSESSOR	CC – 15	6
ASSESSOR	CC - 17	2
SUPERVISOR MUNICIPAL DE TRÂNSITO	CC – 11	4
GERENTE DE DIVISÃO DE APOIO ADMINISTRATIVO	CC - 11	1
GERENTE DE DIVISÃO DE APOIO TÉCNICO	CC - 11	1
GERENTE DE DIVISÃO DE CONTROLE DE TRANSPORTES OFICIAIS, EQUIPAMENTOS E SERVIÇOS GERAIS	CC - 11	1
DIRETOR DE DEPARTAMENTO ADMINISTRATIVO DE TRÂNSITO	CC - 17	1
DIRETOR DE DEPARTAMENTO DE TRÁFEGO	CC - 17	1
GERENTE DE DIVISÃO DE ENGENHARIA DE TRÂNSITO	CC - 11	1
GERENTE DE DIVISÃO DE ELABORAÇÃO DE PROJETOS DE SINALIZAÇÃO VIÁRIA	CC - 11	1
GERENTE DE DIVISÃO DE SINALIZAÇÃO HORIZONTAL E VERTICAL DE TRÂNSITO	CC - 11	1
GERENTE DE DIVISÃO FISCALIZAÇÃO DE OBRAS E POLOS GERADORES DE TRÁFEGO	CC- 11	1
GERENTE DE DIVISÃO DE TREINAMENTO E EDUCAÇÃO PARA O TRÂNSITO	CC- 11	1
GERENTE DE DIVISÃO DE ESTACIONAMENTO REGULAMENTADO	CC- 11	1
GERENTE DE DIVISÃO DE FISCALIZAÇÃO E OPERAÇÃO DE TRÂNSITO	CC- 11	1
GERENTE DE DIVISÃO DE FISCALIZAÇÃO DE TRÂNSITO	CC- 11	1
GERENTE DE DIVISÃO DE CONTROLE DE VEÍCULOS APREENDIDOS	CC- 11	1
GERENTE DE DIVISÃO DE OPERAÇÃO DE TRÂNSITO	CC- 11	1
GERENTE DE DIVISÃO DE ARRECADAÇÃO DE TRÂNSITO	CC- 11	1
GERENTE DE DIVISÃO DE CADASTRO E LICENCIAMENTO	CC- 11	1
GERENTE DE DIVISÃO DE CADASTRAMENTO DE AUTO INFRAÇÃO DE TRÂNSITO	CC- 11	1
GERENTE DE DIVISÃO DE CENTRAL SEMÁFORICA	CC- 11	1
DIRETOR DE DEPARTAMENTO DE TRANSPORTE	CC - 17	1
GERENTE DE DIVISÃO DE SERVIÇOS DE TRANSPORTE	CC- 11	1
GERENTE DE DIVISÃO DE SERVIÇOS DE TRANSPORTES DE TÁXI ESCOLAR	CC- 11	1
GERENTE DE DIVISÃO DE SERVIÇOS DE TRANSPORTE COLETIVO DE FRETAMENTO, TURISMO E VICINAL	CC- 11	1



PREFEITURA DO MUNICÍPIO DE PORTO VELHO

GERENTE DE DIVISÃO DE SERVIÇOS DE TRANSPORTE DE MOTO-TÁXI E CARGAS	CC- 11	1
GERENTE DE DIVISÃO DE GERENCIAMENTO E CONTROLE DE TRANSPORTE	CC- 11	1
GERENTE DE DIVISÃO DE CONTROLE EXTERNO E PROCESSOS DE VEICULOS APREENDIDOS DE TRANSPORTES	CC- 11	1
GERENTE DE DIVISÃO DE LEVANTAMENTO E OPERAÇÃO DE TRANSPORTE	CC- 11	1
GERENTE DE DIVISÃO DE LEVANTAMENTO E OPERAÇÃO DE TRANSPORTE	CC- 11	1
GERENTE DE DIVISÃO DE FISCALIZAÇÃO DE TRANSPORTES	CC - 11	1
GERENTE DE DIVISÃO DE ESTUDO E PLANEJAMENTO DE TRANSPORTE	CC - 11	1
SECRETARIA	CC - 1	1
RESPONSÁVEL PELO PROTOCOLO	CC - 1	1

